



LINDWEDEL, HOPE & ADOLFSGLÜCK

# UNSER DORF- ECHO

Nachlese zum Weihnachtsmarkt und  
Termine der Kirchengemeinde zu  
Weihnachten

Ensemble Lampenfieber freut sich auf das  
neue Theaterstück für unsere Gemeinde

Der Veranstaltungskalender 2024 ist da



**Herausgeber**

SV Lindwedel-Hope e.V., Hoper Str. 12, 29690 Lindwedel  
mit den Ansprechpartnern Veronika Kammann-Grams,  
Christian Kammann und Julia Grams

**Druck**

Ströher Druckerei und Verlag GmbH & Co.KG,  
H.-H.-Warnke Str. 15, 29227 Celle.

**Layout**

Engelmann & Kryschak Werbeagentur GmbH

**Kontakt**

[www.svlindwedel.de](http://www.svlindwedel.de)

Facebook/Instagram: @SVLindwedelHope

Mail: dorfecho@t-online.de

**Titelbild**

So schön strahlt der Weihnachtsbaum auf dem Dorfplatz in Lindwedel.

Für die Inhalte und die Richtigkeit der Texte sind die jeweiligen  
Vereine verantwortlich. Die Redaktion übernimmt keine Gewähr.

Ausgabe 40 erscheint am Samstag, 27.01.2024



**VATTER**  
*Mein Bäcker von hier*



# LIEBE LESERIN, LIEBER LESER,



Frohe Weihnachten zusammen! Ja – es ist „schon wieder“ soweit, nur noch wenige Tage bis zum Weihnachtsfest. Ich staune immer, wie schnell die Zeit vergeht, obwohl ich doch gedacht habe, es ist noch lange hin. Aber wenn ich dann überlege, was im letzten Jahr alles so passiert ist, dann kann ich auch feststellen, dass es ein volles Jahr war, ein Jahr, in dem viel passiert ist, sowohl für mich ganz persönlich als auch in unserem Ort. Wie viele Feste wurden gefeiert (beispielhaft nenne ich hier nur das Schützenfest, die Jubiläumsfeier vom Sportverein, Maifeier, Kartoffel- und Kürbisfest), wie viele Wettkämpfe und Punktspiele wurden in der Turnhalle, dem Sportplatz und den Schützenhäusern ausgetragen, wie vielen Menschen bin ich hier begegnet, wie viele Gottesdienste und Veranstaltungen hatten wir in unserem Gemeindezentrum, usw. Und dann komme ich auch schon wieder ins Planen für das nächste Jahr und bestimmt geht das vielen anderen auch so. Der **Terminplan des Heimatvereines** ist bereits abgesprochen, und auch im **Kirchenausschuss Lindwedel** stehen die meisten Termine schon fest. Neben den **Weihnachtsaktivitäten** (mehr dazu hinten im Heft) können wir uns schon auf die Fortführung der Reihe „**Gott und die Welt**“ freuen und hoffen darauf, möglichst viele Menschen hier begrüßen zu können. Ein anderer wichtiger Termin ist dann die **Kirchenvorstandswahl im März**, wo ich auf eure Unterstützung und Stimmen zähle, um die angefangene Arbeit weiter fortführen zu können. Die Arbeit in unserer Kirchengemeinde macht mir viel Spaß und ich verstehe mich hier als Ansprechpartnerin vor Ort. Angefangen habe ich schon kurz nach unserem Einzug in Lindwedel vor fast 20 Jahren mit der Kindergottesdienstarbeit, die ich immer noch gerne mache, und dann kamen der Kirchenausschuss und immer mehr Aufgaben und Themen dazu – aber zum Glück gehen dem gesamten Ausschuss und mir die Ideen auch nicht aus, wie man an „Gott und die Welt“ erkennen kann. Bis zur Wahl ist es tatsächlich ja noch ein paar Tage hin und ich wünsche uns, dass wir alle zunächst ein super schönes Weihnachtsfest feiern können, vielleicht auch etwas zur Ruhe kommen und dann gestärkt in das neue Jahr mit all seinen Aktivitäten und Herausforderungen gehen können. Und nun aber wirklich: **Fröhliche und gesegnete Weihnachten allen!**

Eure  
Beate Schüller



# DIE WEIHNACHTSZEIT IM GEMEINDEZENTRUM LINDWEDEL



Das Gemeindezentrum ist **bis zum 24.12.2023 täglich von 10 - 18 Uhr** für den **offenen Adventskalender** geöffnet, täglich gibt es hier dank vieler kreativer Menschen etwas Neues zu entdecken! Außerdem lädt der Kirchenausschuss ganz herzlich zu folgenden Veranstaltungen und Gottesdiensten ein:

Wann?	Was?
<b>17.12.2023 um 10 Uhr</b>	Kindergottesdienst und Baumschmücken für alle (auch Erwachsene)
<b>24.12.2023 um 16:30 Uhr</b>	Sing-Gottesdienst unterm Baum für Klein und Groß
<b>31.12.2023 um 16 Uhr</b>	Andacht zum Jahresabschluss
Ausblick	
<b>14.01.2024 um 9 Uhr</b>	Gottesdienst zur Jahreslosung

Außerdem werden am **13.01.2024 ab 9 Uhr** wieder Jugendliche für „Tannenbaum ade“ unterwegs sein und die abgeschmückten Bäume einsammeln - und dabei gleichzeitig auch an den Türen um Spenden für die Kinder- und Jugendarbeit bitten. Schon jetzt möchten wir um ein „Save the date“ für den **20. Januar 2024 um 18:10 Uhr** bitten - an diesem Abend macht TriOle im Gemeindezentrum den Auftakt zur neuen Gott und die Welt - Reihe. Der Eintritt ist frei, Spenden werden zugunsten von „Casa Verde“ gesammelt.



Der Weihnachtsbaum wird wieder im Rahmen des Kindergottesdienstes geschmückt.



Speckendamm 9  
29690 Lindwedel

Mobil: 0151 51158493  
info@paladino-handwerk.de  
www.paladino-handwerk.de



## ALLES AUS MEISTERHAND!

- Maurerarbeiten
- Fliesenarbeiten
- Sanierungsarbeiten
- Trockenbauarbeiten
- Reparaturarbeiten
- An- u. Umbauten

# SCHLEIFCHENTURNIER MIT TOLLEN PREISEN



Im letzten Monat veranstalteten wir unser Schleifchenturnier. Für alle Teilnehmerinnen und Teilnehmer gab es tolle Preise. In den Pausen konnten sich alle mit Leckereien vom Grill, frischen Waffeln und Getränken stärken und tolle Gespräche führen. An dieser Stelle sagen wir ganz herzlich **Danke an unsere Sponsoren:** Bäckerei Vatter, Bonus Personal Service, Erlebnis-Zoo Hannover, Balland's Hotel & Restaurant Lindwedel, Randy's Pizza, Friseursalon Haar Oase und Sport Haeuser. Wir haben jetzt schon entschieden, dass wir dieses Turnier



Viel Spaß mit tollen Preisen gab es beim Badmintonturnier

im nächsten Jahr wiederholen werden. Es ist auch besonders für Einsteiger geeignet, uns kennenzulernen und sich uns anzuschließen. Ihr habt Lust auf Badminton? Für eure Fragen steht **Philip Raabe** per Mail an [bad.svliho@gmail.com](mailto:bad.svliho@gmail.com) bereit.

**Heinz Minke**  
Installation und Heizungsbau  
Fachbetrieb nach § 19g WHG  
Tel. 05073/ 9 2116  
Fax 05073/ 9 2117  
Im Nettelfelde 19 · 29690 Lindwedel

## TAXI HERBST

*Bringt dich an dein Ziel!*

### Unser Leistungspaket umfasst:

- Taxi u. Mietwagen rund um die Uhr
- Gruppenbeförderung bis zu 8 Personen
- Flughafentransfer, Einkaufs- und Kurierfahrten usw.

### Krankenfahrten\*

- Chemotherapie, Dialysefahrten usw.
- sämtliche Behandlungen u. Einrichtungen
- inkl. Rollstuhltransport

\*Abrechnung mit allen Krankenkassen

**Vodafone Store Schwarmstedt**  
Mönkeberg 4  
29690 Schwarmstedt  
05130 9746326  
info@tele-master.de  
@vodafone\_schwarmstedt

**Vodafone Store Wedemark**  
Kaltenweider Straße 28  
30900 Wedemark  
05130 9746326  
info@tele-master.de  
@vodafone\_schwarmstedt

Montag - Freitag  
9:30 Uhr - 18 Uhr  
Samstag  
10 - 13 Uhr



Heilpraxis für Psychotherapie  
Psychologische Beratung  
Hypnose-Therapie  
Neurographik

www.consult-ihme.de  
Hannoversche Str.12

- ✓ Stress und Burnout
- ✓ Depression
- ✓ Ängste und Phobien
- ✓ Trauma
- ✓ Gewichtsreduktion
- ✓ Raucherwöhnung

Tel. 0179 - 48 90 132  
29690 Lindwedel

# „AUCH SUPERHELDEN SIND NUR MENSCHEN“



Schon wieder ist ein Jahr vorbei und bald heißt es in der Schulsporthalle in Lindwedel **VORHANG AUF!** An den **beiden ersten Februarwochenenden** spielen wir die Komödie **„Auch Superhelden sind nur Menschen“** von Hans Schimmel. Wer unsere Theateraufführungen schon häufiger besuchte, kann sich sicher sein, dass die Lachmuskeln auch dieses Mal wieder ordentlich strapaziert werden. Sehr froh sind wir über unsere zwei neuen Mitspielerinnen (Christina Gerkens aus der Wedemark und Saskia Diener aus Lindwedel), die gleich im Februar mit auf der Bühne stehen werden.

Verabschieden wollen wir uns nach mehr als 20 Jahren von unserem alten Logo. Unser **neues Logo**, entworfen von **Luisa Frenzel**, ist moderner und unserer Meinung nach ansprechender. Außerdem haben wir wieder eine Website ([www.lampenfieber-lindwedel.de](http://www.lampenfieber-lindwedel.de)), unter der alle Neuigkeiten und wichtigen Kontakte sowie die Vorverkaufsstellen und Kontaktadressen für die Kartenreservierungen entnommen werden können. Wir wollen ja nicht zu viel verraten, aber hier eine kurze Inhaltsangabe des neuen Stückes:



Das Ensemble Lampenfieber freut sich auf die Auftritte

Manni Bühl (Henning Binaschek) wird von seinen Mitmenschen gnadenlos ausgenutzt. Dieses ändert sich allerdings schlagartig, nachdem er dem Drängen seines Freundes Rudi (Michael Schwarz) nachgibt und die Hypnotiseurin Karaman Karamanis

(Saskia Diener) aufsucht, die seine Psyche nachhaltig verändern soll. Diese schafft es aufgrund eines Hypnosefehlers, dass sich Manni für einen Superhelden hält, dem nichts mehr unmöglich ist. Sein Freund Rudi erweist sich auch nicht als die große Unterstützung, da er der festen Überzeugung ist, von fremden Geheimdiensten verfolgt und belauscht zu werden. Auch mit Mannis heimlichem Schwarm (Gisela Grimmelt), seiner Nachbarin Gundi läuft es nicht so, wie er es gerne hätte. Ihre Schüchternheit und Kurzsichtigkeit sorgen für manche fatale Situation. Interessant wird das Ganze durch den Einsatz von zwei Schutzengeln (Astrid Hölscher und Daniela Minke), die den Auftrag haben, Manni und Gundi zu beschützen.



Lasst euch überraschen, wie es weitergeht und deckt euch frühzeitig mit Eintrittskarten ein. Warum nicht auch zu Weihnachten Karten verschenken? Außerdem **verlosen** wir wieder **2x2 Karten**. Meldet euch einfach formlos per Mail an [dorfecho@t-online.de](mailto:dorfecho@t-online.de) für die Verlosung an. Die Gewinner werden in der Januarausgabe bekannt gegeben sowie per Mail informiert. Wir freuen uns auf euren Besuch und eure lacherfüllten Gesichter.

Eure  
Lampenfieber-Truppe



**Hochzeit - Zeltparty - Geburtstag**

Ihr plant Eure Hochzeit oder ein anderes Event? Gerne unterstütze ich dabei. 17 Jahre Erfahrung als DJ.

Anfragen per WhatsApp oder Anruf  
0171 440 17 02  
oder online

[www.crazy-sound.net](http://www.crazy-sound.net)

**DJ Nico**

Mach jetzt Deinen Solarcheck und hol Dir Deine eigene PV-Anlage mit 0,- € Anschaffungskosten!

Hans Joachim Baier  
PV Beratung  
Mobil: +491752966326  
E-Mail: [info@baier-handelsvertretung.de](mailto:info@baier-handelsvertretung.de)

**Fit, Fitter, FitLine®**

Esther & Stefan Wilken  
Tel. 0170 5276579 | [www.fitline-hannover.de](http://www.fitline-hannover.de)

**Eselwanderung als Weihnachtsgeschenk**

in Lindwedel oder der Wedemark

**Nähere Informationen zur Anmeldung und Terminbuchung:**

Institut für soziales Lernen mit Tieren  
Dorfstr. 6, 29690 Lindwedel  
Tel. 05073-923282  
[info@lernen-mit-tieren.de](mailto:info@lernen-mit-tieren.de)

sportkluft.eu

# VERANSTALTUNGEN 2024

Januar		
06.01.	Eintopf Essen für Senioren / Alte Schule	12:00 Uhr
12.01.	JHV Feuerwehr Hope	19:00 Uhr
13.01./14.01.	Schießen 1. BL in Wathlingen	16:00 Uhr / 11:30 Uhr
13.01.	Tannenbaum adé	ab 9:00 Uhr
20.01.	JHV Schützenverein Lindwedel	18:00 Uhr
27.01.	Grünkohlwanderung / Schützenhaus	11:00 Uhr
Februar		
03.02.	Lampenfieber Theater	17:00 Uhr / Einlass 1 Std. vorher
03.02.	Eintopf Essen für Senioren / Alte Schule	12:00 Uhr
04.02.	Lampenfieber Theater	15:00 Uhr / Einlass 1 Std. vorher
10.02.	Kinderfasching / DGH Hope	15:00 Uhr
10.02.	Lampenfieber Theater	17:00 Uhr / Einlass 1 Std. vorher
11.02.	Lampenfieber Theater	15:00 Uhr / Einlass 1 Std. vorher
14.02.	JHV mit Wahlen SoVD / Gasthof Plesse	15:00 Uhr
16.02.	Gott und die Welt - Lesung mit Petra Mensing	18:00 Uhr
24.02.	JHV Feuerwehr Lindwedel	19:00 Uhr
März		
02.03.	Eintopf Essen für Senioren / Alte Schule	12:00 Uhr
03.03.	JHV mit Wahlen Heimatverein / DGH Hope	10:00 Uhr
06.03.	JHV Sportverein	19:30 Uhr
08.03.	Blutspende DRK / Schule Lindwedel	16:00 Uhr - 19:00 Uhr

März		
08.03.	Gott und die Welt - Weltfrauentag Entspannung für Frauen mit Beate Schüler	18:00 Uhr
10.03.	Secondhand Kinderfeuerwehr Hope	10:00 Uhr - 16:00 Uhr
10.03.	Kirchenvorstandswahlen	vormittags
16.03.	Umwelttag Treffen / Feuerwehrgerätehaus Lindwedel	9:30 Uhr
24.03.	Osterschießen Schützenverein Lindwedel	14:00 Uhr
24.03.	Frühstück SoVD / Gasthof Plesse	10:00 Uhr
29.03.	Feuerwehrlauf für Alle	9:00 Uhr
29.03.	Osterfrühstück / DGH Hope	10:00 Uhr
30.03.	Ostereiersuche SPD Lindwedel	15:00 Uhr
30.03.	Osterfeuer Hope	19:00 Uhr
31.03.	Osterfeuer Lindwedel	19:00 Uhr
April		
20.04.	JHV Schützenverein Hope	17:00 Uhr
26.04.	Kranzbinden / Feuerwehrgerätehaus Lw	17:00 Uhr
30.04.	Maibaumaufstellen Dorfgemeinschaft Hope	
30.04.	Maibaumaufstellen Dorfgemeinschaft Adolfsglück	
Mai		
01.05.	Maifeier Heimatverein Lindwedel	11:00 Uhr
16.05.	Tagesfahrt Scharinghausen / Spargelessen SoVD	
19.05.	Pfingst-Open Tennisturnier	
25.05.	AckerPella 20-jähriges Jubiläum / Gemeindezentrum	

Juni		
01.06.	AckerPella Konzert / Gemeindezentrum	
01.06.	Gemeindegewerkschaften der Feuerwehren in Hope	
08.06.	König-u. Bürgerschießen Schützenverein Lindwedel	10:00 Uhr
14.06.-16.06.	Hannover 96 Fußballschule	
28.06.	Bauernsause	
29.06.	Schützenfest Lindwedel	
30.06.	Seniorenfeier Gem. Lindwedel	
Juli		
Keine Termine		
August		
09.08.	Einschulungsgottesdienst / Gemeindezentrum	
14.08.	Grillnachmittag SoVD / Gasthof Plesse	14:00 Uhr
17.06.	Weinfest FF Lindwedel	
September		
03.09.	Tagesfahrt Harz SoVD	
08.09.	Uhle-Hof-Scheibe Schießen / Sommerfest / DGH Hope	
13.09.	AckerPella und andere Gemeinschaftskonzert	
14.09.	Kartoffelfest UWG Lindwedel	
15.09.	Dorfflohmarkt in Hope	10:00 Uhr - 16:00 Uhr
22.09.	Zwiebelfest Schützenverein Lindwedel	12:00 Uhr
27.09.	Blutspende DRK / Schule Lindwedel	16:00 Uhr - 19:30 Uhr

Oktober		
21.10.	JHV Förderverein KiGa Lindwedel / DGH Lindwedel	17:00 Uhr
25.10.	Laternenumzug Feuerwehr Hope	17:00 Uhr
26.10.	AckerPella und andere Gemeinschaftskonzert	
26.10.	Halloween Jugendfeuerwehr Lindwedel	16:00 Uhr
November		
02.11.	Kürbisfest Schützenverein Lindwedel	16:00 Uhr
09.11.	Laternenumzug Lindwedel	17:00 Uhr
16.11.	Spieleabend Feuerwehr / Schützenverein Lindwedel	19:00 Uhr
17.11.	Volkstrauertag anschl. Kaffeetrinken	10:00 Uhr Hope / 10:30 Uhr Lindwedel
20.11.	Wurstessen SoVD / Gasthof Plesse	14:00 Uhr
23.11.	Vorabend zum Ewigkeitssonntag Gemeindezentrum	18:10 Uhr
24.11.	Terminabsprache Heimatverein / DGH Hope	10:00 Uhr
29.11.	Weihnachtsmarkt Lindwedel	
30.11.	Weihnachtsmarkt Hope	
Dezember		
01.12.	Tannenbaumaufstellen in Adolfsglück	
04.12.	Jahresabschlussfeier SoVD / Gasthof Plesse	15:00 Uhr
08.12.	Weihnachtsschießen Schützenverein Lindwedel	14:00 Uhr
14.12.	Tannenbaumaktion Jugendfeuerwehr Lindwedel	
15.12.	Tannenbaumschmücken / Gemeindezentrum	10:00 Uhr
31.12.	Altjahresabend / Gemeindezentrum	16:00 Uhr

**Abwasser-Anlagen Analyse**  
TV-Kanalinspektion • Dichtheitsprüfung

**Ingenieurbüro  
Detlev von Bestenbostel**  
Mittelstr. 2a 29690 Lindwedel  
Tel.: 05073/9231-68 Fax -69

**IMKEREI  
HONIG-STREICHER**

*Honig aus der Region!*

Speckendamm 17  
29690 Lindwedel  
OT Adolfsglück

Tel.: 0173 / 9670704  
E-Mail: info@honig-streicher.de  
Web: www.honig-streicher.de

SB-Stand in Adolfsglück



Spielenachmittag 14-tägig  
montags um 15:00 Uhr  
(immer in den geraden  
Wochen) im Gemeinde-  
zentrum Lindwedel.



# NACHLESE ZUM WEIHNACHTSMARKT IN LINDWEDEL



Schön wars! Es gibt sicher keine besseren äußeren Bedingungen für einen Weihnachtsmarkt als in diesem Jahr: Knackige Kälte, schneebedeckte Flächen und engagierte Vereine, die den Weihnachtsmarkt wieder zu einem besonderen Erlebnis für alle Besucher machten. Das bewährte Rahmenprogramm erfreute die Kleinen und die Großen. Zu Beginn sangen die Kindergartenkinder Weihnachtslieder, später spielte der Elzer Musikzug und einer durfte natürlich nicht fehlen: Der Weihnachtsmann, der Süßigkeiten an die Kinder verteilte und für ein Lächeln in deren Gesichtern sorgte. Die Organisatoren blicken voller Stolz auf rund **500 Besucher**, die in dieser entspannten weihnachtlichen Atmosphäre klönten und die Leckereien der verschiedenen Buden und Stände genossen.

Wir von der Redaktion des Dorf-Echos nutzen auch die Chance und verteilten rund 100 Schokoadventskalender an die Jüngsten unseres Dorfes. Der Weihnachtsmarkt war wieder die perfekte Einstimmung auf die winterliche Weihnachtszeit in unserer Gemeinde.



Immer das Highlight der Kleinsten: Das Kinderkarussell am Weihnachtsbaum

# DAS HALLENBAD SCHWARMSTEDT LÄDT ZUM WARBADEN EIN

Seit Oktober gibt es wieder Warmbadetage im **Hallenbad Schwarmstedt „Am Schloonberg“** neben der KGS Schwarmstedt. In der kalten Jahreszeit ist dies eine tolle Alternative, nicht nur für Familien und Sporttreibende sondern im Prinzip für uns alle. Unser Samtgemeindegemeindevorstand Björn Gehrs berichtet, dass das Warmbaden jeden Dienstag und Mittwoch angeboten wird. An diesen Tagen wird die Badetemperatur um 2 Grad auf 30 Grad Wassertemperatur erhöht. Aufgrund der Energiekrise waren diese Tage seit letztem Sommer ausgesetzt. Wer das Hallenbad besuchen möchte, kann folgende Öffnungszeiten für den öffentlichen Badebetrieb nutzen:

- dienstags: 8.00 Uhr - 20.00 Uhr: Warmbadetag
- mittwochs: 7.00 Uhr - 20.00 Uhr: Warmbadetag
- donnerstags: 13.00 Uhr - 20.00 Uhr
- freitags: 13.00 - 20.00 Uhr  
14.30 Uhr bis 17.30 Uhr: Spiele für Kinder und Jugendliche
- sonntags: 09.00 Uhr - 14.00 Uhr



Es gibt wieder das beliebte Warmbaden im Hallenbad Schwarmstedt.

**montags und samstags ist das Hallenbad geschlossen.**

**OBERDIECK BAU** GmbH & Co. KG  
Mit Leidenschaft dabei, persönlich kompetent modern

**Oberdieck Bau GmbH & Co. KG**  
Sophie-Dorothea-Ring 1 • 29693 Ahlden • T: 05164-9 11 53  
[www.oberdieck-bau.de](http://www.oberdieck-bau.de)

**Schmidt Elektroservice**  
Störungsdienst • Indusrieservice • Nachrüstung • Beratung  
Ihr Elektroservice aus Lindwedel Hope

**05073 - 96 898 10**  
[mail@schmidt-elektroservice.net](mailto:mail@schmidt-elektroservice.net)  
[www.schmidt-elektroservice.net](http://www.schmidt-elektroservice.net)

**DAS TERRASSENDACH**

MEHR VOM LEBEN

Terrassendächer  
Wintergärten  
Beschattungen  
Glas-Faltwände  
Fenster  
Türen  
Service

**TISCHLEREI OTTO GLEUE**  
Im Nettelfelde 15 • 29690 Lindwedel  
05073/7090 • [info@tischlerei-gleue.de](mailto:info@tischlerei-gleue.de)

**LOHNUNTERNEHMEN MAGERS**

**Erdbau & Transporte**

29690 Lindwedel | [info@lohnunternehmen-magers.de](mailto:info@lohnunternehmen-magers.de) | 0152/03274711

- Baggerarbeiten
- Sandplatten
- Pflasterarbeiten
- Schüttgut -& Tiefladertransporte
- Baumfällung
- Kanalarbeiten

**das HÖRATIELIER**  
Hanna Bartschneider

Telefon: 05071 - 8004214  
[www.das-hoeratelier.de](http://www.das-hoeratelier.de)  
Marktstr. 1  
29690 Schwarmstedt

Ein Hörsystem so individuell wie Sie selbst.

Fahrschule  
Info und Anmeldung  
Montag 18.30 Uhr

**Minke**  
Hannoversche Str. 12 | **0171-4823032**

**Jürgen Wollny**  
Oldtimer

# KINDERTURNEN



Schön, dass wir dich kennenlernen: Heute geht es um die Kleinsten vom **Sportverein SV Lindwedel-Hope**. Wir haben inzwischen 3 Gruppen, in denen sich unsere jüngsten Mitglieder zusammen mit einem Elternteil in einer der Gruppen treffen, um durch die Halle zu toben. Es werden ein paar Stationen aufgebaut, verschiedene Materialien zur Verfügung gestellt und auch mal ein kleines Spiel angeboten. Unser Eltern-Team, das sich donnerstags vor Ort in der Halle um die Gruppe kümmert hat selbst Kinder, die jetzt langsam zu alt für diese Gruppen sind. Somit werden sie sich leider zurückziehen. Wir sind sehr glücklich, dass wir für die Kids nun doch zwei neue Elternteile begeistern konnten und diese Gruppe nicht aufgegeben werden muss. Wir würden uns sehr freuen, wenn das Team noch etwas wächst, damit man sich gegenseitig unterstützen kann.

Wir vom SV Lindwedel-Hope sagen dem „**alten und neuen Team**“ **DANKE**. Danke, dass ihr den Kids die Möglichkeit gebt, so viele tolle Bewegungserfahrungen zu sammeln. Vielleicht gehört ja bald noch jemand dazu. Bei Fragen wendet euch gern an die **Jugendwartin Katrin**. Ihre Kontaktdaten findet ihr auf der Homepage des Vereins [www.svlindwedelhope.de](http://www.svlindwedelhope.de).



Ihr Nachbar hat **JES!** gesagt

### Lass die Sonne in dein Haus!

Nie wieder unerwartet hohe Stromrechnung  
Vom eigenen Dach profitieren  
Gemeinsam für ihre Unabhängigkeit  
Rundum-Sorglos-Paket



Ihr Berater in der Region:  
Harald Weinbrenner  
Tel. 0151 28919757 (auch WhatsApp)  
Mail: harald.weinbrenner@jes-group.com



## Wir Wunder ist Unterstützung.



Dein Projekt braucht Spenden?  
Du willst anderen helfen?

Mit wenigen Klicks auf [wirwunder.de/walsrode](http://wirwunder.de/walsrode)



Kreissparkasse  
Walsrode

# VEREINSMEISTERSCHAFT DES SV HOPE E.V.

Im letzten Monat wurde die Vereinsmeisterschaft des SV Hope auf der Innenbahn des Dorfgemeinschaftshauses in Hope ausgeschossen. Insgesamt **16 Vereinsmitglieder** traten in unterschiedlichen Wettkampfgruppen an. Zehn Teilnehmer sind für die Kreismeisterschaft in der Sporthalle des Schulzentrums in Walsrode gemeldet. Auch dieses Jahr fand wieder das „Süßes-oder-Saures-Schießen“ im Dorfgemeinschaftshaus statt. Das vereinsinterne Turnier findet jedes Jahr zu Halloween statt. Die Schützen schießen dabei auf **Auflagen mit Halloweenmotiven**. In diesem Jahr gab es noch eine Besonderheit: eine Fledermaus hing von der Decke – natürlich kein echtes Tier, sondern aus Gummi im 3D-Druckverfahren.



Viel Spaß beim Halloween-Schießen hatten die Schützen aus Hope.

Eure  
Ursula Löken

## Haar Oase



Inh. Susanne Deike  
Im Nettefelde 3  
29690 Lindwedel  
Tel.: 05073 - 92 68 68

Öffnungszeiten: Di - Fr 8.30 - 18.00 • Sa 8.00 - 13.00

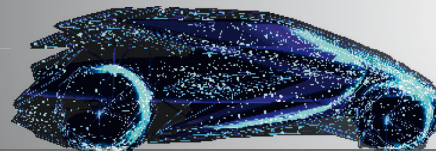
Ihr Partner für anspruchsvolle Architektur und Energieeffizientes Bauen

EnergieWert Bauen GmbH  
Lindbergstraße 1  
29693 Hordenhagen  
☎ 05164 / 80270-0  
☎ 0172 / 449 1221  
✉ info@energiewert-bauen.de

www.energiewert-bauen.de

## Karosserie & Lackierzentrum

# Goetze GmbH



Goetze GmbH  
Am Bahnhof 7  
29690 Lindwedel - OT Hope

Tel.: 05073 / 16 60

[www.Meisterlack.de](http://www.Meisterlack.de)



**HEINZ THOMAS**

**Alter:** 86 Jahre  
**Wohnort:** Lindwedel  
**Beruf:** Rentner; ehemals technischer Angestellter bei VW in Braunschweig

**DIES ODER DAS?**

- |                 |                     |
|-----------------|---------------------|
| <b>GLÜHWEIN</b> | Feuerzangenbowle    |
| Schallplatte    | <b>KASSETTE</b>     |
| Warschau        | <b>STRAßBURG</b>    |
| <b>TREPPE</b>   | Farhstuhl           |
| Cher            | <b>BONNIE TYLER</b> |

**Was hat dich zuletzt in richtig gute Laune versetzt?**

Mich erfreuen aktuell vor allem die ganzen Heimsiege unserer 1. Herren! Außerdem bekomme ich immer gute Laune, weil ich in so einem netten Dorf mit so vielen herzlichen Menschen wohne.

**DIES ODER DAS?**

- |                        |                   |
|------------------------|-------------------|
| Butter                 | <b>MARGARINE</b>  |
| Christrose             | <b>AMARYLLIS</b>  |
| Träumer                | <b>REALIST</b>    |
| Chris Norman           | <b>ANDRÉ RIEU</b> |
| <b>WALDSPAZIERGANG</b> | Stadtbummel       |



**MARGRIT HÖLSCHER**

**Alter:** 77 Jahre  
**Wohnort:** Adolfsglück  
**Beruf:** Rentnerin; ehemals Verkäuferin

**Was bereitet dir an der Arbeit im SoVD besonders viel Freude?**

Mir macht es allgemein viel Spaß für andere da zu sein sowie Unternehmungen für uns alle zu planen. Wenn die Teilnehmer sich darüber dann freuen, bin ich auch glücklich und zufrieden.

**Event-Party-Service**  
 Unsere Spezialität:  
 „Brasilianisches Churrasco“  
**Heide-Grill-Team**  
**Jetzt schon weiterdenken!**

Wie wäre es mit einem kulinarischen Highlight für Ihre private Veranstaltung oder Betriebsfeier?  
 Jetzt bei uns buchen und einen der begehrten Termine sichern...

E-Mail: info@heide-grill-team.de Tel.: 05071/96 19 11  
 www.heide-grill-team.de Mobil: 0175/296 63 26



**Marlis Schlicht**  
 Rechtsanwältin in Lindwedel  
 FA für Miet- und WEG-Recht  
 FA für Bau- und Architektenrecht  
 www.kanzlei-schlicht.de

**ARS**  
 Abfall- & Rohstoffrecycling Schwarmstedt GmbH Markus Wiebe

Recycling · Schrott & Metalle  
 Abfallentsorgung  
 Baustoffe · Forst- und Wegebau  
 Nachwachsende Rohstoffe  
 Containerdienstleistungen  
 Frachtleistungen

Am Varrenbruch 16 · 29690 Schwarmstedt  
 05071 96 87 90 · www.ars-gmbh.net

**mikado**

**KLEIDUNG  
 SCHENKEN  
 WOHNEN**

Heike Thomas  
 Lust 2  
 29690 Lindwedel

Mobil: 0178 2109982  
 Telefon: 05073 92005  
 thomas.mikado@gmx.de

**GetriebeNotdienst**

Jens Marquardt • Lindwedel

**Instandsetzung und Reparatur  
 für Schalt-, DSG- und  
 Automatikgetriebe**

www.getriebeNotdienst.de • ☎ 05073-96 06 11

Ihr **VORPRUNG**  
 Unsere Beratung

**VGH Vertretung  
 Luhmann & Piskorz GmbH**  
 Heerstr. 40  
 29693 Hodenhagen  
 Tel. 05164 91111 Fax 05164 91112  
 Mobil 0172 3161925  
 www.vgh.de/heidekreis  
 heidekreis@vgh.de

**fair versichert**  
**VGH**

Finanzgruppe





[mobil-krankenkasse.de](http://mobil-krankenkasse.de)



## Wir handeln so, wie die Zukunft sein sollte: nachhaltig gesund.

Was ist eigentlich eine Krankenkasse der neuen Generation? Eine, die ihre Verantwortung ernst nimmt und sich nachhaltig für sie stark macht. So wie wir. Ob Gesundbleiben oder Gesundwerden: Wir unterstützen Sie in jedem Fall. Denn nur beides zusammen macht echte nachhaltige Gesundheit aus. Für uns alle.

Nachhaltig gesund.

**Mobil**  
KRANKENKASSE

