



LINDWEDEL, HOPE & ADOLFSGLÜCK

UNSER DORF -



75 Jahre SV
Lindwedel-Hope e.V.

Blutspende war
ein voller Erfolg

Es war einmal...
Bergbau in Hope &
Adolfsglück



Herausgeber

SV Lindwedel-Hope e.V., Hoper Str. 12, 29690 Lindwedel mit den Ansprechpartnern Veronika Kammann-Grams, Christian Kammann und Julia Hasselbring

Druck

Ströher Druckerei und Verlag GmbH & Co.KG,
H.-H.-Warnke Str. 15, 29227 Celle.

Layout

E&K

Kontakt:

www.svlindwedel.de

Facebook/ Instagram: @SVLindwedelHope

Mail: dorfecho@t-online.de

Titelbild:

Winterzeit in der Gemeinde Lindwedel

Für die Inhalte und die Richtigkeit der Texte sind die jeweiligen Vereine verantwortlich.
Die Redaktion übernimmt keine Gewähr.

Die nächste Ausgabe erscheint am Samstag, **27.03.2021**



VATTER
Mein Bäcker von hier

**LIEBE LESERIN UND
LIEBER LESER,**

ich freue mich, dass ich Sie/Euch in dieser neuen Ausgabe des Dorf-Echos begrüßen darf. Viele Bewohner aus Lindwedel, Hope und Adolfglück sind mit der Grundschule des Ortes aus eigener Erfahrung vertraut, für andere ist sie eher eine

unbekannte Größe. Ich möchte mich daher kurz vorstellen: Mein Name ist Martin Herrmann und ich bin der Schulleiter der Grundschule Lindwedel. Seit 22 Jahren arbeite ich nun an der Schule und durfte die rasante Veränderung des Ortes in den letzten zwei Jahrzehnten miterleben und in der Entwicklung der Schule auch mitgestalten. Lindwedel hatte mich damals vom ersten Moment an, als ich in das Dorf einfuhr, in seinen Bann gezogen. Als damaliger hannoverscher „Großstädter“ mit Vorliebe für Skandinavienurlaube erschien mir die Idylle Lindwedels als paradiesisch. Die Schule mit der gerade neu gebauten Turnhalle war umwerfend. Ernüchternd war dann allerdings die technische Ausstattung. Es gab tatsächlich nicht einen einzigen Computer in der Schule, immerhin aber einen Fotokopierer. Der war allerdings so gemütlich in seinem Arbeitstempo, dass man nebenbei problemlos eine frische Kanne Kaffee kochen (und trinken) konnte. So dynamisch wie sich dann aber das Dorf zu entwickeln begann, so veränderte sich auch die Schule. Gab es damals 10 Mitarbeiterinnen und Mitarbeiter, so sind es heute über 30. Als kleine Dorfschule mit einem Unterrichtsangebot von 08.00 Uhr bis 13.00 Uhr gestartet, bietet die Grundschule Lindwedel heute als offene Ganztagschule ein Betreuungsangebot von 07.00 Uhr bis 16.30 Uhr täglich. Sie ist damit für viele Kinder das zweite Zuhause geworden. Damit sich das für die Kinder auch so anfühlt, haben wir großen Wert auf eine lebenswerte Gestaltung des Innenbereichs und des Außengeländes der Schule gelegt. Technisch gesehen gehören wir heute zu einer der modernsten Schulen des Landes. Tipp: Familien mit ihren Kindern sind am Wochenende gerne auf dem Pausenhof zum Spielen mit unserem herrlichen Spielplatz gesehen. Die Sandspielzeuge und Spielgeräte dürfen natürlich benutzt (und zurückgelegt) werden. In all den Jahren war die Arbeit und das Leben in Lindwedel geprägt von einem verständnisvollen Miteinander. Deshalb bin ich auch überzeugt, dass wir diese besondere Zeit gemeinsam meistern werden. Das Dorf-Echo ist ein Ausdruck für dieses gemeinsame Engagement, für das ich mich bei den Initiatoren bedanken möchte.

Bleiben Sie gesund, mit herzlichen Grüßen,

Martin Herrmann

HOMESCHOOLING

Homeschooling ist einer dieser Begriffe, die uns vor der Pandemie überhaupt nicht geläufig waren. Jetzt sind unsere Kinder und Jugendlichen mittendrin statt nur dabei. So haben wir exemplarisch vier von ihnen aus unserer Gemeinde Lindwedel um ihr persönliches Statement dazu gebeten. Wir wünschen allen Familien weiter ein gesundes Händchen und viel Kraft im Spagat zwischen Beruf, Schule und Freizeitgestaltung.



Lena Guja, 11 Jahre, 5. Klasse

„DAS HOMESCHOOLING IST OK, ABER LIEBER GEHE ICH ZUR SCHULE. ICH VERMISSE MEINE KLASSENKAMERADEN UND UNSERE LEHRER SEHR. GUT AM HOMESCHOOLING FINDE ICH, DASS ICH VIEL ZEIT MIT MEINER FAMILIE VERBRINGEN KANN UND MIR SELBER EINTEILEN KANN, WANN ICH WELCHE SCHULAUFGABEN MACHE.“



Erik Rühlich, 16 Jahre, 10. Klasse

„DA ICH MICH IN MEINEM ABSCHLUSSJAHR BEFINDE, IST ES NICHT SO VORTEILHAFT IM WECHSEL ZUR SCHULE ZU GEHEN, DA BEI EINIGEN THEMEN, DIE ICH ZU HAUSE ERARBEITE, VERSTÄNDNISSCHWIERIGKEITEN AUFTRETEN UND ICH NICHT SOFORT NACHFRAGEN KANN. ANDERERSEITS LERNT MAN SELBSTSTÄNDIG ZU ARBEITEN UND VERANTWORTUNG FÜR SEINE TÄTIGKEITEN ZU ÜBERNEHMEN. ALSO GIBT ES, WIE IMMER, VOR- UND NACHTEILE.“

„ICH FINDE DAS HOMESCHOOLING NICHT SO GUT WIE DEN UNTERRICHT IN DER SCHULE. ICH LERNE BESSER IN DER GRUPPE ALS ZU HAUSE ALLEINE. AUSSERDEM FEHLEN MIR MEINE FREUNDE, MITSCHÜLER UND SOGAR EIN PAAR LEHRER.“



Mia Meyerhof, 14 Jahre, 8. Klasse

„ICH FINDE DIE SCHULE BESSER MIT MITTAGESSEN IN DER SCHULE UND DEM GANZTAG, WEIL ICH BESSER IN DER SCHULE LERNEN KANN UND MIT ALL MEINEN FREUNDEN SPIELEN KANN. UND ICH MÖCHTE WIEDER MIT DEN KINDERN AUS DER 1A SPIELEN!“



Leon Krieger, 6 Jahre, 1. Klasse



ANTONINO PALADINO
MAURERMEISTERBETRIEB



ALLES AUS MEISTERHAND!

Speckendamm 9
29690 Lindwedel

Mobil: 0151 51158493
info@paladino-handwerk.de
www.paladino-handwerk.de

- Maurerarbeiten
- Fliesenarbeiten
- Sanierungsarbeiten
- Trockenbauarbeiten
- Reparaturarbeiten
- An- u. Umbauten



ERFOLGREICHER BLUTSPENDETERMIN IN LINDWEDEL



Vorbildliches Anstellen bei klirrender Kälte



Das DRK hatte wie immer alles im Griff

Trotz eisiger Winterbedingungen und umfangreicher Hygieneauflagen hatten wir am Freitag, 12.02.2021 unglaubliche 100 Spender. Wir mussten bei **100 Spendern** die Türen schließen, da das DRK-Team an seine Kapazitätsgrenzen stieß.

Lieben Dank an alle Spender, Helfer und Unterstützer. Wir hatten 10 junge Erstspender und 15 Jubilare, die zum 10. oder 15. mal gespendet haben. Die Spender hatten große Geduld und haben in der Kälte draußen mit Abstand gewartet. Dafür nochmal unser besonderer Dank. In Zukunft wollen wir bereits um 15 Uhr beginnen, damit wir alles entzerren können. Das DRK-Team wird auch mehr Spenderplätze einrichten.

Unser nächster Termin ist am **Freitag, 08. Oktober 2021.**

Herzlichst euer
Eugen Schwirko
IG Lindwedel-Hope

UNSERE F-JUGEND AUS DEM BEREICH JUGENDFUSSBALL DES SV LINDWEDEL-HOPE

Zweimal wöchentlich findet das Training mit einem gut aufgestellten Trainertrio statt. Sabrina Borchers (Vorsitzende der Jugendfußballsparte) spielte selbst viele Jahre Fußball und erlernte einen sozialen Beruf mit Kindern. Dies vereint sie als ehrenamtliche Trainerin. Mit viel Spaß und einem Hauch Dominanz hat sie die Kinder super im Griff und verbreitet Freude am Sport. Leslie Berger (Schriftführerin und Öffentlichkeitsarbeit) lebt ihre Freude am Arbeiten mit Kindern und ehrenamtlichen Aktivitäten als Trainerin voll aus. Ihr Fokus liegt beim Erlernen eines sozialen Mannschaftsgefühls und Zusammenhalt. Neben dieser geballten Frauenpower unterstützt seit einiger Zeit Alexander (es gibt kein schlechtes Wetter) Steiner das Team als ehrenamtlicher Trainer. Seine Fußballfreude und seine Erfahrungen als jahrelang aktiver Spieler bringt er hierbei super an die Kinder. Die Mannschaft besteht aus fußballinteressierten Jungen und Mädchen. Teamgeist und Freude am Sport teilen die Kinder miteinander. Auch in dieser Jugendmannschaft dominiert das Motto „Kids first“. Neben dem Fußball stehen häufig gemeinschaftliche Aktivitäten auf dem Programm: Mannschaftsausflüge, Besichtigungen weiterer Sportarten, Erste-Hilfe-Kurse, gemeinsame Sportplatzverschönerungen oder auch das gemeinsame Verteilen von Flyern für ehrenamtliche Aktionen... die Mannschaft ist engagiert und die Kinder halten zusammen. In unseren Jugend-



Das Team mit den Trainerinnen Leslie Berger (links) und Sabrina Borchers...

mannschaften geht es nicht nur um den reinen Fußball. Es geht um Sport und Spaß, soziale Kontakte und Gemeinschaftsgefühl, sowie respektvollen Umgang und Fairplay. Interessierte Mädchen und Jungen der Jahrgänge 2012/2013 sind beim nächsten Training herzlich Willkommen. Infos dazu gibt es von **Sabrina Borchers unter 01520/8787518** und **Leslie Berger unter 01522/4889434.**



...sowie Trainer Alexander Steiner

DIE PERGOLA-MARKISE

warema

MEHR VOM LEBEN

Terrassendächer
Wintergärten
Beschattungen
Glas-Faltwände
Fenster
Türen
Service

TISCHLEREI-GLEUE
OTTO GLEUE

Im Nettelfelde 15 • 29690 Lindwedel
05073/7090 • info@tischlerei-gleue.de

Lohnunternehmen Magers

Uwe Magers Erdarbeiten
info@lohnunternehmen-magers.de
0152/03274711

Fahrschule
Info und Anmeldung
Montag 18.30 Uhr

Minke

Hannoversche Str. 12 **0171-4823032**

75 JAHRE SV LINDWEDEL-HOPE E.V. 1946-2021



Am 15. Februar 2021 war es soweit, unser SVLH feierte seinen 75. Geburtstag. Als Dorfverein gestartet, prägt



Mitgliedsausweis Gründungszeit

unser Verein nun schon seit vielen Jahren die dörfliche Gemeinschaft, vereint dabei Aktive, Fans und Sponsoren gleichermaßen. Waren auf der einen Seite die Großväter Gründungsmitglie-

der und sind heute die Enkel aktiv, so ist unser Verein auf der anderen Seite der Integrationspunkt für neu hinzugezogene Familien aus den Neubaugebieten. Dies zeigt sich besonders in den Jugendmannschaften, in denen nicht nur die aktiven Kinder zu den „Neuen“ gehören, auch die Trainer und fleißigen Helfer sind Familien, die ihre Wurzeln nicht in unserem schönen Dorf haben, sondern schnell vom Flair und vom Charme unserer Gemeinde in ihren Bann gezogen wurden und sich gern für die Gemeinschaft engagieren. Zählte unser SVLH zum 50-jährigen Jubiläum noch 328 Mitglieder, sind es heute zum 75. schon 511 Mitglieder. Dies spiegelt die Entwicklung unserer Dorfgemeinschaft und natürlich auch



Festumzug der Aktiven

unseres Vereins wieder. Schauen wir an dieser Stelle zurück in unsere Gründungszeit: Nach Ende des zweiten Weltkrieges besetzte das englische Militär den Kalischacht in Adolfsglück. Nach anfänglichen Fußballspielen der englischen Soldaten untereinander wurden neue Wettkampfgegner gesucht und so organisierten die englischen Kicker ein Sportfest für die Bewohner unserer drei Dörfer. Die jungen Männer aus Lindwedel, Hope und Adolfsglück

erwiesen sich als würdige Gegner für die geübten Fußballer von der Insel und so wurden sie mit blauen Hemden und weißen Hosen aus dem englischen Militärdepot ausgestattet. Auf den Geschmack gekommen, fand am 15. Februar 1946 die Gründungsversammlung im Festsaal der Gaststätte „Unter den Eichen“ in Hope statt. Durch die zur Verfügung gestellte Sportbekleidung ergab sich der Name Blau-Weiß Lindwedel-Hope. Der erste Fußballplatz



Vereinslegenden...

HeimWerk
HAUSMEISTERDIENSTE

HeimWerk GmbH · Tel. 051 1 | 761 905 07 & 05073 | 675 38 10
Mobil 0174 | 80 096 16 · Mail: heimwerk-gmbh@gmx.de

AUS DER REGION | IN DER REGION | FÜR SIE

consult IHME!
Personalentwicklung · Coaching

Heilpraxis für Psychotherapie
Psychologische Beratung
Hypnose-Therapie
Neurographik

- ✓ Stress und Burnout
- ✓ Depression
- ✓ Ängste und Phobien
- ✓ Trauma
- ✓ Gewichtsreduktion
- ✓ Rauchentwöhnung

www.consult-ihme.de Tel. 0179 - 48 90 132
Hannoversche Str. 12 29690 Lindwedel

DR. MICHELLE PETERS
Steuerberatung Lindwedel

- ✓ Steuerliche Beratung von Privatpersonen und Unternehmen
- ✓ Unterstützung bei betriebswirtschaftlichen Fragestellungen
- ✓ Individuelle Fortbildungen und Seminare im Bereich Rechnungswesen, Buchführung und Besteuerung

...so nah, ...so persönlich, ...so gut!

www.Steuerberatung-Lindwedel.de

Event-Party-Service
Unsere Spezialität:
„Brasilianisches Churrasco“

Heide-Grill-Team
Jetzt schon weiterdenken!

Wie wäre es mit einem kulinarischen Highlight für Ihre private Veranstaltung oder Betriebsfeier?
Jetzt bei uns buchen und einen der begehrten Termine sichern ...

E-Mail: info@heide-grill-team.de Tel.: 05071/96 19 11
www.heide-grill-team.de Mobil: 0175/296 63 26

Heinz Minke
Installation und Heizungsbau

Fachbetrieb nach § 19g WHG

Tel. 05073/ 9 21 16
Fax 05073/ 9 21 17

Im Nettelfelde 19 · 29690 Lindwedel

Haar Oase

Inh. Susanne Deike
Im Nettelfelde 3
29690 Lindwedel
Tel.: 05073 - 92 68 68

Öffnungszeiten: Di - Fr 8.30 - 18.00 · Sa 8.00 - 13.00

HÖRATIELIER
Hina Bertschneider

Telefon: 05071 - 8004214
www.das-hoeratelier.de
Marktstr. 1
29690 Schwarmstedt

Ein Hörsystem so individuell wie Sie selbst.

Ihr Partner für anspruchsvolle Architektur und Energieeffizientes Bauen

EnergieWert Bauen GmbH
Lindberghstraße 1
29693 Hodenhagen
☎ 05164 / 80270-0
📠 0172 / 449 1221
info@energiewert-bauen.de

www.energiewert-bauen.de

75 JAHRE SVLH UND RÄTSELRATEN

war eine Wiese des Bauern Plumhof in Adolfsgrück am Oegenbostler Weg. Der Sportplatz wechselte mehrfach seinen Standort: Von Plumhofs Wiese zum Platz am Bohrturm und von dort zum Kirchenland mitten in Lindwedel. Hier brachte die zentrale Lage neue Zu-



...und Meister...

schauer auf den Platz, der Fußball etablierte sich in unserer Gemeinde. Am 01.04.1956, also vor rund 65 Jahren, pachtete unser SVLH vom Landwirt Heinrich Blanke das heutige Sportgelände an der Hoper Str. 12. Der Sportverein musste damals jährlich 100 DM oder den Gegenwert von 5 Zentnern Roggen als Pacht zahlen. Seither wurden viele legendäre Fußballspiele auf unserer Sportanlage von Jung und Alt gespielt, viele Meisterschaften und Pokalsiege errungen, aber auch bittere Niederlagen verkräftet. Nach und nach fanden bis zum 50. Jubiläum auch andere Sportarten wie



...im Laufe der Jahre...

Tischtennis, Gymnastik, Tennis und Leichtathletik ihr zu Hause in unserem Verein. Danach ging es weiter mit Aikido, Badminton, Bewegung für Kinder, Freizeitsport, Fußballfreunden und Volleyball. In unseren nächsten Ausgaben stellen wir weiter die einzelnen Sportarten und ihre Ansprechpartner vor, denn: Beim 75-jährigen Traditionsverein SV Lindwedel-Hope ist für jede(n) etwas dabei.

Passend zum Jubiläum unseres Sportvereins ist auch unsere heutige Rätselfrage. Der SV Lindwedel-Hope e.V. wurde am 15.02.1946 gegründet? Ein Gründer von damals ist nicht mehr greifbar, aber ein heute 87-jähriger Lindwedeler ist am längsten Vereinsmitglied.

75 JAHRE SVLH UND RÄTSELRATEN



...bis heute.

In welchem Jahr ist er dem SVLH beigetreten:

- a) 1947
- b) 1949
- c) 1951

Alle Teilnehmer senden bitte ihre Lösung per Mail bis **zum 05.03.2021** an dorfecho@t-online.de. Bitte nennt neben eurer Antwort auch euren Namen und eure Telefonnummer.

Unter allen richtigen Einsendern verlosen wir eine vom Sportverein gestiftete brandneue Original Retromütze für kalte Tage. Dieses Liehaberobjekt gibt es nicht mehr zu kaufen, sie ist zeitlos und schön.

Der Rechtsweg ist ausgeschlossen und alle Daten werden von uns nicht gespeichert.



Hauptpreis: Original Retromütze vom SVLH



Abwasser-Anlagen Analyse

TV-Kanalinspektion • Dichtheitsprüfung

Ingenieurbüro
Detlev von Bestenbostel
Mittelstr. 2a 29690 Lindwedel
Tel.: 05073/9231-68 Fax -69



Karosserie & Lackierzentrum

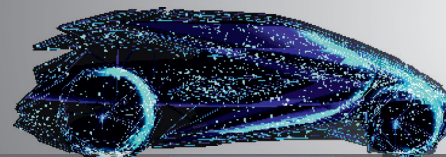
Goetze
GmbH

Goetze GmbH

Am Bahnhof 7
29690 Lindwedel - OT Hope

Tel.: 05073 / 16 60

www.Meisterlack.de





Olaf Horstmann

Durch die Pandemie hatte ich endlich mal Zeit für...meinen Garten.

Alter: 52
Wohnort: Lindwedel
Beruf: Selbstständig
Logistik-
branche

Dies oder das?

Gartenarbeit	Heimwerken
Strammer Max	Currywurst
Schneemann bauen	Schneeballschlacht
Nena	Samantha Fox
Osborne	Bacardi



Uta Witte

Meine Hobbys sind... Laufen, Wandern, ich habe viel Spaß beim Sport in der Gymnastiksparte am Montag und Freitag, Singen mit AckerPella, Schießen, Gartenarbeit...

Alter: 58
Wohnort: Lindwedel
Beruf: PTA

Dies oder das?

The Rolling Stones	The Beatles
Parkett	Fliesen
Christrosen	Weihnachtsstern
Sauerkraut	Grünkohl
Serie	Film



Marlis Schlicht
Rechtsanwältin in Lindwedel

FA für Miet- und WEG-Recht
FA für Bau- und Architektenrecht

www.kanzlei-schlicht.de

ARS
Abfall- & Rohstoffrecycling Schwarmstedt GmbH Markus Wiebe

Recycling · Schrott & Metalle
Abfallentsorgung
Baustoffe · Forst- und Wegebau
Nachwachsende Rohstoffe
Containerdienstleistungen
Frachtleistungen

Am Varrenbruch 16 · 29690 Schwarmstedt
05071 96 87 90 · www.ars-gmbh.net

mikado

**KLEIDUNG
SCHENKEN
WOHNEN**

Heike Thomas
Lust 2
29690 Lindwedel

Mobil: 0178 2109082
Telefon: 05073 92005
thomas.mikado@gmx.de

GetriebeNotdienst
Jens Marquardt · Lindwedel

**Instandsetzung und Reparatur
für Schalt-, DSG- und
Automatikgetriebe**

www.getriebe-notdienst.de · ☎ 05073-96 06 11

**Ihr
VORsprung
Unsere Beratung**

**VGH Vertretung
Luhmann & Piskorz GmbH**

Heerstr. 40
29693 Hodenhagen
Tel. 05164 91111 Fax 05164 91112
Mobil 0172 3161925
www.vgh.de/heidekreis
heidekreis@vgh.de

fair versichert
VGH

Finanzgruppe

ES WAR EINMAL...



Bergmannuniform
Adolfsglück

In dieser Rubrik wollen wir immer wieder in unseren Ausgaben einen Rückblick in die Historie unserer Dörfer der Gemeinde Lindwedel wagen. Beginnen wollen wir heute mit dem Kalibergbau von 1899 bis 1982 am Kaliwerk Hope mit dem Förderschacht Adolfsglück, der durch Salz, dem „weißen Gold“, großen Einfluss auf Adolfsglück und Hope hatte. Auch wurde in dieser Zeit im Bereich Adolfsglück immer wieder Erdöl angetroffen, dessen Mengen aber laut der DEA Deutsche Erdöl AG aus Hamburg zum Fördern zu gering waren. Wir danken Ingrid Schneider für die Fotos und Aufzeichnungen, die ihr Mann Rudolf Schneider über viele Jahre gesammelt hatte.

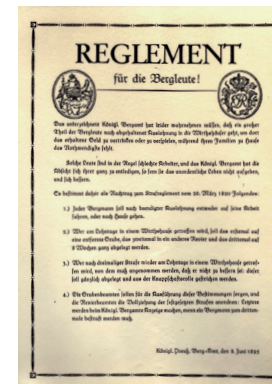
In unserem heutigen 1. Teil beschäftigen wir uns mit der ersten Förderzeit von 1899 bis 1926. Wird heutzutage von Bergbau gesprochen, denken die meisten Menschen eher an das Ruhrgebiet und deren Kohleförderung. Mit Stolz können wir also behaupten, dass unsere Gemeinde auch Teil des Bergbaus war, mit der Förderung von Kalisalz.

Alles begann 1899 mit der Gründung der Bohrgesellschaft Adolfsglück. Der Spatenstich für den ersten Schacht wurde am 17. August 1907 getan. Die Erschließung des ersten Schachtes ging recht langsam voran, da das Bohrloch ständig bis zum Rand voller Wasser stand. So benötigten die



Leonit aus dem Schacht Hope

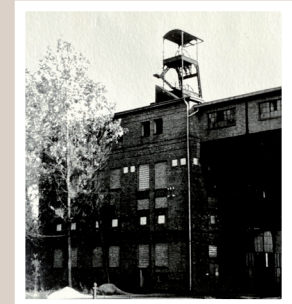
Bergbaupioniere riesige Dampfpumpen, die das Loch trockenlegten. In das Loch wurden aufwändig Eisenringe eingebracht. Nach zwei Jahren harter Arbeit war der Schacht zwar erst 50 Meter tief, der Anfang war aber gemacht. Bis 1912 war der Schacht dort bereits 520 Meter tief in die Erde gegraben und daneben der Schacht in Hope 631 Meter. Auf beiden Bergbaugeländen waren damals bereits gewaltige Gebäude entstanden mit Schachthallen, Lagerschuppen, Kesselhäusern usw. Auch von einer Katastrophe blieb der Bergbau in unserer Gemeinde nicht



Reglement für die Bergleute von 1825

verschont. Ausgerechnet an Heiligabend 1912 kam es bei der letzten Sprengung der Schachtvertiefung zu einer Gasexplosion, die 5 Todesopfer forderte.

Im Jahr 1914 wurde die unterirdische Verbindungsstrecke zwischen beiden Schächten hergestellt und von dort an bis 1926 insgesamt rund 320.000 Tonnen Salz gefördert. Danach war erstmal Schluss mit der Salzförderung, da die geförderten Mengen dem benötigten Aufwand nicht entsprachen und die beiden Schächte der Kaliwerke Adolfsglück AG mit Sicherheitsdeckeln bis zum Jahr 1960 verschlossen wurden. Fortsetzung folgt mit der Wiederaufnahme der Salzförderung und dem Ausbau des unterirdischen Schachtsystem auf 40 Kilometer Länge in bis zu 700 Metern Tiefe.



Schachthalle auf dem Gelände Adolfsglück



ksk-walsrode.de

Nähe ist einfach.

Weil wir für Sie da sind.

Besuchen Sie uns in den Geschäftsstellen Lindwedel und Schwarmstedt oder rufen Sie uns unter 05161 601-0 an.

 **Kreissparkasse Walsrode**

B&V – der Pflegedienst in Ihrer Nähe

Telefon
05073-922 87



- **Ambulante Kranken- und Altenpflege** bei Ihnen zu Hause

Tagespflege „Kleeblatt“

Telefon
05073-922 97



- **Tagespflege** in unseren Räumen
- **Montag bis Freitag 9.00 bis 16.00 Uhr**

Wir haben Tagespflegeplätze frei!

B&V Ambulante Kranken- und Altenpflege

Im Nettelfelde 9 • 29690 Lindwedel • info@buv-pflegedienst.de • www.buv-pflegedienst.de

»
**FITNESS-CHECK?
LÄUFT!**
«

**BIS ZU
130,00 EURO
SICHERN!**

Damit Sie sportlich uneingeschränkt durchstarten können, unterstützen wir Sie: Testen Sie Ihre Fitness mit dem kleinen oder großen Sportler-Check-up – wir übernehmen die Kosten dafür. Überzeugen Sie sich jetzt von unserer sportlichen Zusatzleistung und vielen weiteren Vorteilen unter: bkk-mobil-oil.de

Die Krankenkasse der neuen Generation

Mobil
BETRIEBSKRANKENKASSE