




LINDWEDEL, HOPE & ADOLFSGLÜCK

# UNSER DORF - ECHO



Kartoffelfest am Samstag, 09.09.2023  
ab 17 Uhr auf dem Bahnhofsplatz in  
Lindwedel

---

Das Institut für soziales Lernen mit  
Tieren braucht Verstärkung

---

Zwiebelfest am Sonntag, 17.09.2023 ab  
12 Uhr am Schützenhaus in Lindwedel



**HERAUSGEBER**

SV Lindwedel-Hope e.V., Hoper Str. 12, 29690 Lindwedel  
mit den Ansprechpartnern Veronika Kammann-Grams,  
Christian Kammann und Julia Grams

**DRUCK**

Ströher Druckerei und Verlag GmbH & Co.KG,  
H.-H.-Warnke Str. 15, 29227 Celle.

**LAYOUT**

Engelmann & Kryschak Werbeagentur GmbH

**KONTAKT**

[www.svlindwedel.de](http://www.svlindwedel.de)

Facebook/Instagram: @SVLindwedelHope

Mail: dorfecho@t-online.de

**TITELBILD**

Eine schöne bunte Blumenwiese zwischen Lindwedel und Hope.

Für die Inhalte und die Richtigkeit der Texte sind die jeweiligen  
Vereine verantwortlich. Die Redaktion übernimmt keine Gewähr.

Ausgabe 37 erscheint am Samstag, 30.09.2023



**VATTER**  
*Mein Bäcker von hier*

# LIEBE LESERIN, LIEBER LESER,



heute habe ich die Ehre mich einmal bei Ihnen vorzustellen.  
Mein Name ist **Niko Schmidt** und ich bin **37 Jahre** jung.  
Seit 2019 wohne ich mit meiner Familie im schönen Ortsteil  
Hope. Ursprünglich kommen wir aus der Wedemark. Tat-  
sächlich glaube ich, dass wir hier unsere Heimat gefunden haben.  
Auf der Suche nach einem Eigenheim damals und der Erweiterung unseres Suchradius, ver-  
schlug es uns dann hier her. Wir fühlen uns sehr wohl und empfinden ein nach Hause kom-  
men wie ein zurückziehen an einen Ruheort, der Kraft gibt. Diese Tatsache hilft mir, in meiner  
**seit kurzem bestehenden Selbstständigkeit mit meinem Elektroservice** und der **Neben-  
tätigkeit als DJ**, mit der ich schon seit 18 Jahren unter anderem Paare auf ihren Hochzeiten  
begleiten darf. Die Selbstständigkeit ist ein gewagter aber auch sehr hilfreicher Schritt für  
mich gewesen, denn er bietet mir die Möglichkeit meine Zeit flexibler und freier einzuteilen  
als im Angestelltenverhältnis. Als **dreifacher Familienvater** ist Flexibilität absolut wertvoll. Als  
gelernter Elektroniker für Betriebstechnik und Elektromeister setze ich den Fokus auf den Stö-  
rungsdienst und kleinere Reparaturen sowie die Erweiterungen elektrischer Anlagen. Als DJ  
bespiele ich sowohl Geburtstagsfeiern und Hochzeiten als auch große Zeltfeten (Schlagerpar-  
ty Brelingen) und Schützenfeste. Sollten Sie also demnächst ein elektrisches Problem haben  
oder es steht eine Feier an, freue ich mich darauf Ihnen mit dem **"Schmidt Elektroservice"**  
oder als **"DJ Nico - Crazy Sound"** behilflich sein zu können.

Ihr  
Nico Schmidt

# KARTOFFELFEST DER UWG AM SAMSTAG, 09.09.2023

Die UWG veranstaltet am **Samstag, 09.09.2023 ab 17 Uhr** auf dem **Bahnhofplatz** wieder ihr **Kartoffelfest**. Kartoffelfest heißt, dass auch so langsam der Herbst kommt. Die Kartoffeln sind geerntet. War das Wetter zu warm oder zu kalt, zu trocken oder zu nass? Egal, wir werden die Kartoffel genießen, ob groß oder klein. Wir freuen uns, wie jedes Jahr viele gewohnte Gesichter und Neubürger zu sehen. In diesem Jahr gibt es mal keine Kartoffelpuffer, aber trotzdem viele kulinarische Gaumenfreuden rund um die Kartoffel. Lasst euch überraschen. Auch die beliebte Bratwurst wird es wieder geben. Für Getränke wie Bier vom Fass, alkoholfreie Getränke und was wäre ein Kartoffelfest ohne den Kartoffelschnaps, für den wird reichlich gesorgt sein. Am Weinstand gibt es außer Wein wieder Brezeln und Käsespieße. Ein Treffpunkt für große und kleine Mitbürger ist immer das Lagerfeuer, wo Kartoffeln geröstet werden und bis in die Nacht zur Gitarre Lieder gesungen werden. Belohnt das Orga-Team mit eurem Kommen.



Das Kartoffelfest lädt wieder unsere Gemeinde Lindwedel zum Feiern ein.

Eure  
Katrin Bartels  
von der UWG



Speckendamm 9  
29690 Lindwedel

Mobil: 0151 51158493  
info@paladino-handwerk.de  
www.paladino-handwerk.de



## ALLES AUS MEISTERHAND!

- Maurerarbeiten
- Fliesenarbeiten
- Sanierungsarbeiten
- Trockenbauarbeiten
- Reparaturarbeiten
- An- u. Umbauten

# „KLEINE EULEN FLIEGEN NICHT, SIE LAUFEN“



Liebe Dorfbewohner, **am Freitag den 29.09.2023** findet unser erster **Eulen Run** unter dem Slogan **„Die Eulen sind los“** statt. Unser Eulen Run soll ein Sponsorenlauf werden, das heißt: Jedes Kind sucht sich möglichst viele Sponsoren (z. B. Mama oder Papa oder Oma und Opa usw.), die bereit sind, für **jede gelaufene Runde (ca. 500m) einen Betrag ab 10 Cent** zu zahlen. Die Kinder laufen so viele Runden wie sie schaffen. Jede Runde wird gezählt und auf einer Laufkarte notiert. Krippenkinder werden eine kleinere Runde zum Laufen bekommen. Das erlaufene Geld soll in ein neues Spielhaus auf dem Außengelände investiert werden. Haben Sie **Lust als Sponsor bei uns mitzumachen** und der Kita etwas Gutes zu tun, dann melden Sie sich gerne unter **05073 / 233**. Der Eulen Run **startet um 9 Uhr** und wird **um 11 Uhr enden**. Zuschauer sind gern herzlich Willkommen zum tatkräftigen Anfeuern.



Herzliche Grüße aus dem Eulennest

Energie im Einklang mit der Natur an jedem Ort der Welt

Harald Weinbrenner  
Prokurist

Nature Soul Energy GmbH Tannhof 3 29690 Schwarmstedt	www.naturesoulenergy.de h.weinbrenner@naturesoulenergy.de 0151/ 28 919 757
--	--

**vodafone**

**Vodafone Store Schwarmstedt**  
Mönkeberg 4  
29690 Schwarmstedt

05 130 9746326  
info@paladino-master.de  
@vodafone\_schwarmstedt

**vodafone**

**Vodafone Store Wedemark**  
Kaltenweider Straße 28  
30900 Wedemark

05 130 9746326  
info@paladino-master.de  
@vodafone\_schwarmstedt

Montag - Freitag:  
9:30 Uhr - 18 Uhr  
Samstag:  
10 - 13 Uhr



Heilpraxis für Psychotherapie  
Psychologische Beratung  
Hypnose-Therapie  
Neurographik

www.consult-ihme.de  
Hannoversche Str.12

- ✓ Stress und Burnout
- ✓ Depression
- ✓ Ängste und Phobien
- ✓ Trauma
- ✓ Gewichtsreduktion
- ✓ Rauchentwöhnung

Tel. 0179 - 48 90 132  
29690 Lindwedel

**DR. MICHELLE PETERS**  
Steuerberatung Lindwedel

- ✓ Steuerliche Beratung von Privatpersonen und Unternehmen
- ✓ Unterstützung bei betriebswirtschaftlichen Fragestellungen
- ✓ Individuelle Fortbildungen und Seminare im Bereich Rechnungswesen, Buchführung und Besteuerung

...so nah, ...so persönlich, ...so gut!

www.Steuerberatung-Lindwedel.de

**Heinz Minke**  
Installation und Heizungsbau

Fachbetrieb nach § 19g WHG

Tel. 05073/ 9 2116  
Fax 05073/ 9 2117

Im Nettelfelde 19 · 29690 Lindwedel

## SCHÜTZENVEREIN HOPE VERTEIDIGT DEN LANDESMEISTERTITEL

Anfang Juli fand die **Landesmeisterschaft des Niedersächsischen Sportschützenverbandes in der Bogensparte** statt. Wie bereits im vergangenen Jahr belegten die Juniorinnen des SV Hope die ersten beiden Plätze in der Wettkampfgruppe Compound Schüler. **Hanna-Lia Bürger** erzielte einen **neuen Landesrekord** und wurde damit erneut **Landesmeisterin**. Auch **Charlotta Nähring** verteidigte ihren Vizemeister souverän und schoss sich wieder auf den **zweiten Platz**. Die Familienbetreuungsstelle hat nach einjähriger Pause mit Angehörigen des Panzergrenadierbataillons aus Luttmersen unsere Außenschießbahn besucht. Bei strahlendem Sonnenschein konnten die Angehörigen der Soldaten in den Bogensport „reinschnuppern“ und verschiedene Bögen austesten. Ein besonderes Highlight für die Kinder war ein 3D-Pilz als Ziel. Für die Erwachsenen gab es zum Abschluss ein Dart-Turnier mit Pfeil und Bogen. Unterstützt wurde die Veranstaltung von zahlreichen Vereinsmitgliedern, die die Gäste nicht nur beim Schießen anleiteten, sondern auch für das leibliche Wohl sorgten. Auch ohne Bogenerfahrung meldet euch gern für ein **Schnupperschießen** an: Ansprechpartner ist **Claudia Riese** unter **Tel. 01728364886** oder **per Mail: sv-hope@web.de**. Das Training findet auf der **Außenanlage Am Bahnhof 2 in Lindwedel** statt: Reguläres Training für **Kinder und Jugendliche** ist **Dienstag und Donnerstag von 17 bis 18 Uhr** und am **Sonntag von 10 bis 11 Uhr**. Im **Anschluss** findet jeweils das **Training für Erwachsene** statt.



Landesmeisterinnen (von links) Charlotta Nähring und Hanna-Lia Bürger

**Fit, Fitter, FitLine®**

Esther & Stefan Wilken  
Tel. 0170 5276579 | [www.fitline-hannover.de](http://www.fitline-hannover.de)

**Eselwanderung**  
in Lindwedel oder der Wedemark

**Nähere Informationen zur Anmeldung und Terminbuchung:**

Institut für soziales Lernen mit Tieren  
Dorfstr. 6, 29690 Lindwedel  
Tel. 05073-923282  
[info@lernen-mit-tieren.de](mailto:info@lernen-mit-tieren.de)

## SOMMERFEST DER HOPER LÖSCHZWERGE

Bereits am **Samstag, 17.06.2023**, wurde das **Sommerabschlussfest** mit Übernachtung im Dorfgemeinschaftshaus Hope gefeiert. Dieses Ereignis wurde zum Anlass genommen, um sich von sieben Löschzwerge zu verabschieden. Nach einer gelungenen Poolparty bei der lieben Betreuerin Nadine, wohin im neuen Feuerwehrauto gefahren wurde, gab es eine Stärkung: Spaghetti Bolognese. Die Kinder durften ohne Besteck essen, das war wirklich ein Spaß! Im Anschluss klang bei Stockbrot und Film der Abend aus. Nach einer gemütlichen Nacht im DGH haben sich die Kinder am nächsten Morgen bei Sonnenschein das Frühstück schmecken lassen. Zum Abschied kamen die Eltern und die sieben Löschzwerge konnten mit einer Urkunde und einem persönlichen Frühstücksbrettchen aus der Gruppe verabschiedet werden.

„Liebe Charlotte, Carla und Charlotte, lieber Lennox, Lukas, Milan und Tamme. Wir haben gemeinsam viel erlebt, gelernt und gelacht und es hat uns immer viel Spaß mit Euch gemacht! Wir wünschen Euch ganz viel Freude, Spaß und Erfolg für Eure Zukunft!“

Eure Hoper Löschzwerge



**Hochzeit - Zeltparty - Geburtstag**

Ihr plant Eure Hochzeit oder ein anderes Event? Gerne unterstütze ich dabei. 17 Jahre Erfahrung als DJ. Anfragen per WhatsApp oder Anruf 0171 440 17 02 oder online [www.crazy-sound.net](http://www.crazy-sound.net)

**DJ Nico**

Mach jetzt Deinen Solarcheck und hol Dir Deine eigene PV-Anlage mit 0,- € Anschaffungskosten!

Wolfgang Böhmer  
PV-Beratung  
Mobil: +49 175 266 6326  
E-Mail: [info@boehmer-handelsvertretung.de](mailto:info@boehmer-handelsvertretung.de)

**sportkluft.eu**

## WAS IST IM GEMEINDEZENTRUM LINDWEDEL LOS?

Das Gemeindezentrum Lindwedel befindet sich umgeben von Einkaufsmöglichkeiten, Lindwedeler Betrieben und Familienhäusern **auf dem Dorfplatz**. Wer weiß, wie lange dieses schöne Gebäude den Altarraum mit seinem schönen Steege-Fenster schon beherbergt? Im Gemeindezentrum gibt es weitere Räume, die verschiedene Gruppen unserer Gemeinde nutzen: Groß und Klein tanzen, spielen, krabbeln, jauchzen, musizieren, singen und vieles mehr.

Der Kirchenausschuss Lindwedel trifft sich einmal im Monat, um das Lindwedeler Kirchenleben zu gestalten und zu organisieren: wer begleitet den nächsten Gottesdienst; wer hilft beim Austragen des Gemeindebriefs „Mittendrin“; wie wollen wir den nächsten Erntedank-Gottesdienst gestalten? Und vieles mehr. In diesem Jahr haben wir die Reihe **Gott & Die Welt** ins Leben gerufen, die auch im kommenden Jahr fortgeführt werden soll. Nach der Sommerpause wird die **Imkerei Muche am 7. Oktober um 17 Uhr im Gemeindezentrum** alles um die Imkerei erklären. Unsere **Ausschussvorsitzende Beate Schüler (Tel. 05073 926664)** freut sich über Fragen, Unterstützung, oder neue Ideen, die unser Kirchleben für alle bereichern können.

Ihr und Euer Kirchenausschuss Lindwedel

Folgende Gottesdienste finden im Gemeindezentrum Lindwedel statt:

Wann?	Was?
<b>Sonntag, 10. September</b> um 9:00 Uhr	Gottesdienst
<b>Samstag, 16. September</b> um 11:00 Uhr	Tauf - Gottesdienst
<b>Sonntag, 17. September</b> um 10:00 Uhr	Kinder-Gottesdienst
<b>Samstag, 30. September</b> um 18:10 Uhr	Erntedank- Gottesdienst mit Abendmahl



### Abwasser-Anlagen Analyse

TV-Kanalinspektion • Dichtheitsprüfung

Ingenieurbüro  
Detlev von Bestenbostel  
Mittelstr. 2a 29690 Lindwedel  
Tel.: 05073/9231-68 Fax -69

## WER WIR SIND:

Das Institut für soziales Lernen mit Tieren ist **seit 1996** im Bereich der tiergestützten Pädagogik und Therapie tätig. Ein großer Arbeitsbereich ist unsere **mobile Arbeit**, im Rahmen derer wir eine Vielzahl von **Einrichtungen des Sozial- und Gesundheitswesens in und um Hannover** herum betreuen. Es finden aber auch tiergestützte Projekte bei uns vor Ort statt. Derzeit leben ca. 60 Haus- und Nutztiere bei und mit uns in der Wedemark sowie in Lindwedel. Neben unserer umfangreichen praktischen Arbeit, bieten wir bereits seit über 20 Jahren eine berufsbegleitende Weiterbildung zur Fachkraft für tiergestützte Intervention an. Nun suchen wir zum **01.11.2023 oder später eine\*n neue\*n Mitarbeiter\*in**, um uns in unserer spannenden und vielfältigen Arbeit zu unterstützen!

### Voraussetzungen:

- Vorzugsweise eine pädagogische oder therapeutische Grundausbildung, ähnliche Qualifikationen auch denkbar: Sozialpädagog\*innen/Sozialarbeiter\*innen, Erzieher\*innen, Psycholog\*innen, Psychotherapeut\*innen, Ergo-/Physiotherapeut\*innen, Alten-/Krankenpfleger\*innen oder vergleichbare Qualifikationen sowie Berufsabschlüsse im Bereich der Tierpflege, Pferdewirt\*in o.Ä.
- Kenntnisse über und Erfahrungen mit Equiden, Haus- und Nutztierarten, in der Tierhaltung/-pflege und im Tiertraining
- Berufliche Weiterbildung und/oder Erfahrungen im Bereich der Tiergestützten Interventionen wünschenswert – alternativ kann Teilnahme an Weiterbildung ermöglicht werden
- Führerschein Klasse B und BE

### Wir bieten:

- Selbstständiges Arbeiten
- Charmante vierbeinige Mitarbeiter und eine angenehme Arbeitsatmosphäre
- Mitarbeit bei der Entwicklung, Gestaltung und Umsetzung von Projekten und Projektideen sowie unserer berufsbegleitenden Weiterbildung

Wir freuen uns auf Ihre Bewerbung unter [info@lernen-mit-tieren.de](mailto:info@lernen-mit-tieren.de) – Nähere Informationen unter [www.lernen-mit-tieren.de](http://www.lernen-mit-tieren.de), **Tel. Nr.: 05073/923282 oder 0171/8107763**

- Zudem suchen wir ebenfalls eine zusätzliche Bürokräft zur Unterstützung bei anfallenden Bürotätigkeiten, Ablage und Registratur, Korrespondenz, Rechnungsstellung und Telefondienst. Erforderlich sind gute Computerkenntnisse, v.a. Microsoft-Office (Word, Excel).

Zur Unterstützung unseres Teams suchen wir zum 01.11.2023 oder später eine **qualifizierte Fachkraft** (m/w/d) als Mitarbeiter\*in für den Arbeitsbereich der **tiergestützten Intervention** in Vollzeit



Institut für soziales Lernen mit Tieren  
Ingrid Stephan, Dorfstraße 6,  
29690 Lindwedel  
Tel.: 05073-923282,  
Fax 05073-923283  
[www.lernen-mit-tieren.de](http://www.lernen-mit-tieren.de)  
[info@lernen-mit-tieren.de](mailto:info@lernen-mit-tieren.de)

# JUNGE SPORTART MIT ALTER TRADITION...

...erobert die Schützenvereine und natürlich auch unseren Verein in Lindwedel. Zur Betäubung oder Jagd hat wohl schon ein Jeder ein **Blasrohr** gesehen. Doch nun ist es auch ein Sportgerät und seit Anfang des Jahres eine **offizielle Disziplin im DSB** (deutscher Schützenbund). Schon seit November letzten Jahres kann man diese Sportart in unserem Verein erlernen. Neben dem Spaßfaktor bietet das Pusten mit dem Blasrohr auch **gesundheitliche Vorteile**. Es **fördert die Konzentration** sowie die **Augen-Handkoordination** und **verbessert die Vitalkapazität der Lunge**. Ein Sport für die ganze Familie und außerdem ist die **eigene Blasrohr-Ausstattung** schon für etwa **100 Euro** zu erwerben. Im Schützenverein ist aber alles vorhanden. **Stephan Zimmermann und Katja Scheepker** freuen sich, **jeden Donnerstag ab 16:30 Uhr** mit allen Interessierten zu trainieren. Und weil es so leicht zu erlernen ist, dürfen am **27.08.** schon die ersten Schützen aus unserem Verein ihr Talent auf der **Landesmeisterschaft in Hannover** unter Beweis stellen und hoffen auf zahlreiche Besucher. Jetzt nach den Sommerferien begrüßen wir euch wieder herzlich zum wöchentlichen Training mit Spaßgarantie. Bei weiteren Fragen stehen **Stephan Zimmermann unter 0176/56613036** und **Katja Scheepker unter 0176/16376981** gerne zur Verfügung.



Absoluter Sport- und Spaßfaktor: Das Blasrohrschießen.

# ZWIEBELFEST 2023

**Sonntag, den 17.09.2023** kann man sich schon mal dick im Kalender anstreichen, denn dann veranstaltet der Schützenverein Lindwedel wieder sein **beliebtes Zwiebelfest**. **Ab 12.00 Uhr** erwarten die Besucher diverse kulinarische Köstlichkeiten „rund um die Zwiebel“. Es gibt Zwiebelkuchen, Zwiebelsuppe, Frisches vom Grill, fruchtigen Federweißer, Kaffee, Kuchen und viele weitere Speisen und Getränke. Unsere kleinen Besucher können sich auf der Hüpfburg austoben. Der Verein freut sich darauf, wieder viele Gäste im frühherbstlichen Ambiente am Schützenhaus begrüßen zu dürfen.



Am Schützenhaus wird wieder das Zwiebelfest gefeiert.

**OBERDIECK BAU** GmbH & Co. KG  
Mit Leidenschaft dabei, persönlich kompetent modern

**Oberdieck Bau GmbH & Co. KG**  
Sophie-Dorothea-Ring 1 • 29693 Ahlden • T: 05164-9 11 53  
[www.oberdieck-bau.de](http://www.oberdieck-bau.de)

**Schmidt Elektroservice**  
Störungsdienst • Industrieservice • Nachrüstung • Beratung  
Ihr Elektroservice aus Lindwedel Hope

**05073 - 96 898 10**  
[mail@schmidt-elektroservice.net](mailto:mail@schmidt-elektroservice.net)  
[www.schmidt-elektroservice.net](http://www.schmidt-elektroservice.net)

**DAS TERRASSENDACH**

MEHR VOM LEBEN

Terrassendächer  
Wintergärten  
Beschattungen  
Glas-Faltwände  
Fenster  
Türen  
Service

**TISCHLEREI OTTO GLEUE**  
Im Nettelfelde 15 • 29690 Lindwedel  
[www.tischlerei-gleue.de](http://www.tischlerei-gleue.de) 05073/7090 • [info@tischlerei-gleue.de](mailto:info@tischlerei-gleue.de)

**LOHNUNTERNEHMEN MAGERS**

**Erdbau & Transporte**

29690 Lindwedel | [info@lohnunternehmen-magers.de](mailto:info@lohnunternehmen-magers.de) | 0152/03274711

- Baggerarbeiten
- Sandplatten
- Pflasterarbeiten
- Schüttgut -& Tiefladertransporte
- Baumfällung
- Kanalarbeiten

**HÖRATIELIER**  
Hanna Buchschneider

Telefon: 05071 - 8004214  
[www.das-hoeratelier.de](http://www.das-hoeratelier.de)  
Marktstr. 1  
29690 Schwarmstedt

Ein Hörsystem so individuell wie Sie selbst.

Fahrschule  
Info und Anmeldung  
Montag 18.30 Uhr

**Minke**  
Hannoversche Str. 12 | **0171-4823032**

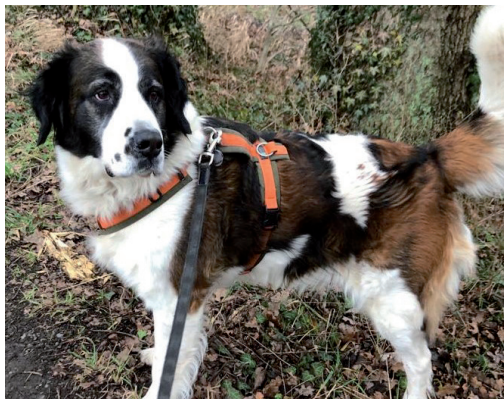
**Jürgen Wollny**  
Oldtimer

## WER GIBT MIR EIN NEUES ZUHAUSE?

Ich, **Emily**, habe innerhalb eines Jahres meine beiden Menschen verloren, musste aus meinem Zuhause ausziehen und wäre fast noch im Tierheim gelandet. Meine Pflegefamilie ist ja ganz nett, aber ich muss die Kuscheleinheiten mit einem anderen Hund teilen, und sehr gern würde ich wieder die Hauptperson sein. Meine **Eltern** waren **ein Bernhardiner und eine Berner-Sennen-Hündin**. Ich wiege **45 kg** und bin **nicht kastriert**. Meine neue Tierärztin ist sehr zufrieden mit mir! Ich bin jetzt **7 Jahre alt**, liege am liebsten im **Garten**, aber noch viel lieber gehe ich spazieren. Dieses langweilige „**Bei-Fuß-Gehen**“ hat man mir **nicht beigebracht**, aber da ich überhaupt **nicht an der Leine ziehe** gehen die Menschen sehr gern mit mir spazieren. Es gibt so unendlich viele interessante Grasbüschel hier in der Gegend! Regen macht mir nichts aus, dann riecht doch alles noch interessanter.

Ich bin ein **sehr freundlicher Hund, sehr verschmust und geduldig** mit meinen Menschen. Und ich passe auf! Wenn jemand an unser Grundstück kommt gebe ich sofort Bescheid. Mit Katzen vertrage ich mich gut, aber wenn sie nicht hinsehen probiere ich immer mal etwas von ihrem Futter.

Möchtest Du mich kennenlernen? Wir können gern einmal zusammen spazieren gehen! Vielleicht bist ja Du mein neuer Mensch. Ruf einfach bei **Familie Morgenroth** an unter **05194 / 974660**.



Emily sucht ein neues Zuhause.

## Wir Wunder ist Unterstützung.



Dein Projekt braucht Spenden?  
Du willst anderen helfen?

Mit wenigen Klicks auf [wirwunder.de/walsrode](http://wirwunder.de/walsrode)

  
WIRWUNDER



Kreissparkasse  
Walsrode

## BLUTSPENDEN IN LINDWEDEL



**SCHENKE LEBEN,  
SPENDE BLUT!**



Freitag  
**22.**  
September

Grundschule  
Lindwedel  
Schulstraße 2  
16.00 bis 19.30 Uhr

[www.blutspende-leben.de](http://www.blutspende-leben.de)

## Haar Oase



Inh. Susanne Deike  
Im Nettefelde 3  
29690 Lindwedel  
Tel.: 05073 - 92 68 68

Öffnungszeiten: Di - Fr 8.30 - 18.00 • Sa 8.00 - 13.00

Ihr Partner für ansprechende Architektur und Energieeffizientes Bauen

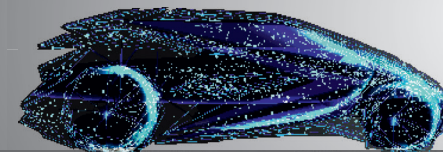
EnergieWert Bauen GmbH  
Lindbergstraße 1  
29693 Hodenhagen  
☎ 05164 / 80270-0  
☎ 0172 / 449 1221  
info@energiewert-bauen.de



[www.energiewert-bauen.de](http://www.energiewert-bauen.de)

## Karosserie & Lackierzentrum

# Goetze GmbH



**Goetze GmbH**  
Am Bahnhof 7  
29690 Lindwedel - OT Hope

Tel.: 05073 / 16 60

[www.Meisterlack.de](http://www.Meisterlack.de)



**ANNA-LENA KUNTZE**

**Alter:** 26 JAHRE  
**Wohnort:** LINDWEDEL  
**Beruf:** KAUFFRAU

**DIES ODER DAS?**

- |                          |                                      |
|--------------------------|--------------------------------------|
| <b>CAFÉ LATTE</b>        | CHAI LATTE                           |
| HAMBURG                  | <b>HARZ</b>                          |
| <b>VAMPIR</b>            | WERWOLF                              |
| SCHWITZEN                | <b>FRIEREN</b>                       |
| <del>ONE DIRECTION</del> | <del>Apache 207</del> <del>BTS</del> |

**Was ist deine Lieblingsbeschäftigung bei Dauerregen?**  
 Meist nutze ich die regnerische Zeit um zu arbeiten. Aber wenn ich mal frei habe, mache ich entweder den Haushalt oder schaue etwas auf Netflix.



**NIKLAS MINKE**

**Alter:** 30 JAHRE  
**Wohnort:** SCHWARMSTEDT  
**Beruf:** PHYSIOTHERAPEUT

**DIES ODER DAS?**

- |                            |                                   |
|----------------------------|-----------------------------------|
| CHAOTISCH                  | <sup>Eher</sup> <b>ORDENTLICH</b> |
| <b>INDISCHE KÜCHE</b>      | CHINESISCHE KÜCHE                 |
| <b>BALLERMANN</b>          | OKTOBERFEST                       |
| AMBER HEARD                | <b>MEGAN FOX</b> ← 2008           |
| <b>DER KÖNIG DER LÖWEN</b> | Toy Story                         |

**Du hast beruflich viel mit Menschen zu tun. Was gefällt dir daran besonders?**  
 Dass ich Menschen auf dem Weg ihrer Genesung unterstützen/helfen kann.

**Event-Party-Service**  
 Unsere Spezialität:  
 „Brasilianisches Churrasco“  
**Heide-Grill-Team**  
**Jetzt schon weiterdenken!**



Wie wäre es mit einem kulinarischen Highlight für Ihre private Veranstaltung oder Betriebsfeier?  
 Jetzt bei uns buchen und einen der begehrten Termine sichern...

E-Mail: [info@heide-grill-team.de](mailto:info@heide-grill-team.de) Tel.: 05071/96 19 11  
[www.heide-grill-team.de](http://www.heide-grill-team.de) Mobil: 0175/296 63 26



**Marlis Schlicht**  
 Rechtsanwältin in Lindwedel  
 FA für Miet- und WEG-Recht  
 FA für Bau- und Architektenrecht  
[www.kanzlei-schlicht.de](http://www.kanzlei-schlicht.de)

**ARS**  
 Abfall- & Rohstoffrecycling Schwarmstedt GmbH Markus Wiebe

Recycling · Schrott & Metalle  
 Abfallentsorgung  
 Baustoffe · Forst- und Wegebau  
 Nachwachsende Rohstoffe  
 Containerdienstleistungen  
 Frachtleistungen

Am Varrenbruch 16 · 29590 Schwarmstedt  
 05071 96 87 90 · [www.ars-gmbh.net](http://www.ars-gmbh.net)

**mikado**

**KLEIDUNG  
 SCHENKEN  
 WOHNEN**

Heiko Thomas  
 Lust 2  
 29690 Lindwedel

Mobil: 0178 2109982  
 Telefon: 05073 32005  
[thomas.mikado@gmx.de](mailto:thomas.mikado@gmx.de)

**GetriebeNotdienst**   
 Jens Marquardt • Lindwedel

**Instandsetzung und Reparatur  
 für Schalt-, DSG- und  
 Automatikgetriebe**

[www.getriebeNotdienst.de](http://www.getriebeNotdienst.de) • ☎ 05073-96 06 11

Ihr **VORPRUNG**  
 Unsere Beratung



**VGH Vertretung  
 Luhmann & Piskorz GmbH**  
 Heerstr. 40  
 29693 Hodenhagen  
 Tel. 05164 91111 Fax 05164 91112  
 Mobil 0172 3161925  
[www.vgh.de/heidekreis](http://www.vgh.de/heidekreis)  
[heidekreis@vgh.de](mailto:heidekreis@vgh.de)

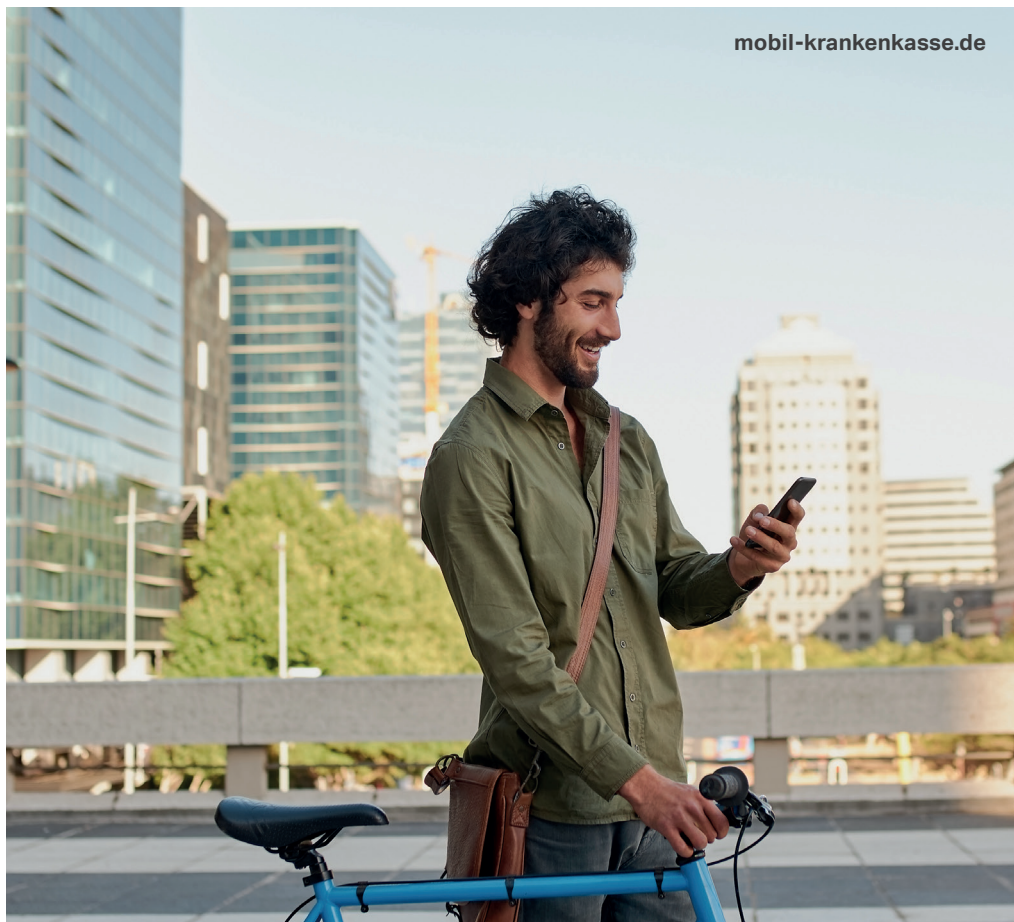
fair versichert  
**VGH** 

 Finanzgruppe





[mobil-krankenkasse.de](https://mobil-krankenkasse.de)



## Wir handeln so, wie die Zukunft sein sollte: nachhaltig gesund.

Was ist eigentlich eine Krankenkasse der neuen Generation? Eine, die ihre Verantwortung ernst nimmt und sich nachhaltig für sie stark macht. So wie wir. Ob Gesundbleiben oder Gesundwerden: Wir unterstützen Sie in jedem Fall. Denn nur beides zusammen macht echte nachhaltige Gesundheit aus. Für uns alle.

Nachhaltig gesund.

**Mobil**  
KRANKENKASSE

