

LINDWEDEL, HOPE & ADOLFSGLÜCK

UNSER DORF -



ECHO

Jetzt anmelden für
den Gottesdienst an
Heiligabend

Der Chor
„AckerPella“ stellt
sich vor

Kinder
Malwettbewerb zu
Weihnachten

Herausgeber

SV Lindwedel-Hope e.V., Hoper Str. 12, 29690 Lindwedel mit den Ansprechpartnern Veronika Kammann-Grams, Christian Kammann und Julia Hasselbring

Druck

Ströher Druckerei und Verlag GmbH & Co.KG, H.-H.-Warnke Str. 15, 29227 Celle.

Layout

E&K

Kontakt:

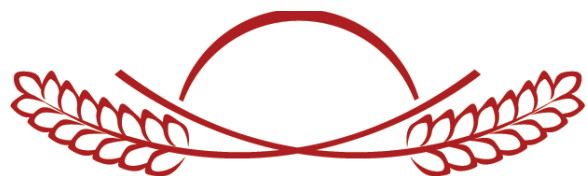
www.svlindwedel.de
Facebook/ Instagram: @SVLindwedelHope
Mail: dorfecho@t-online.de

Titelbild:

Lindwedeler Weihnachtsmarkt 2015

Für die Inhalte und die Richtigkeit der Texte sind die jeweiligen Vereine verantwortlich. Die Redaktion übernimmt keine Gewähr.

Die nächste Ausgabe erscheint am Samstag, **30.01.2021**



VATTER

Mein Bäcker von hier

LIEBE LESERIN UND LIEBER LESER,



heute lag die 5. Ausgabe unseres Dorf-Echos in deinem Briefkasten.

Wir freuen uns sehr über die bisherige positive Resonanz, die wir in diesem Umfang gar nicht erwartet haben.

Unser Dorf-Echo wird allerdings nicht nur durch unsere Feder gefüllt, sondern auch durch zahlreiche Artikel von Vereinen, Ehrenamtlichen und Privatpersonen, bei denen wir uns an dieser Stelle herzlichst bedanken. Eine weitere Komponente, ohne die der Druck nicht möglich wäre, sind unsere Sponsoren. Danke, dass ihr unser kleines Heft unterstützt und uns somit helft, unsere tolle Dorfgemeinschaft zu präsentieren.

Wir wünschen euch allen und euren Familien einen schönen 3. Advent sowie besinnliche Weihnachtstage. Da es unsere letzte Ausgabe in diesem Jahr ist, euch allen einen guten Rutsch ins Jahr 2021 und bleibt gesund!

Euer Redaktionsteam
Veronika, Julia und Christian

BEI UNS IST WAS LOS - INTERESSIERT!?! (AKTUALISIERT STAND DEZEMBER 2020)



Verein/Gruppe	Ansprechpartner	Kontakt
AckerPella	Uta Witte	05073/92109
Arbeitsgemeinschaft Mehrgenerationenhaus	Catherina Pradel	05073/923774
Beetclub	Sarah Kohlmeier	05073/589
Blutspendegruppe	Eugen Schwirko	0152/55735882
Dorfgemeinschaft Hope DGH	Ralf Schiesgeris	0171/9355065
Evangelische Kirche	Beate Schüler	05073/926664
Feuerwehr Hope	Matthias Grenzdörfer	0172/5444478
Feuerwehr Lindwedel	Michael Pradel	05073/1623
Förderverein Grundschule Lindwedel	Joana Engel	0176/61045416
Förderverein KiGaLi Kindergarten	z. Z. Neuwahlen	05073/233 (KiGa)
Handarbeitsgruppe Helkenkurve	Claudia Mutzke	0162/7759715
Heimatverein	Henrik Bartels	05073/92033
Kinderfeuerwehr Hope	Melanie Bönisch	0171/3880679
Kindertheatergruppe/Quer Beat	Ingrid Schneider	05073/467
Schützenverein Hope	Claudia Riese	05073/6753930
Schützenverein Lindwedel	Petra Pape	05073/367
Sing for Fun	Sarah Kohlmeier	05073/589
Sozial-Verband	Margrit Hölscher	05073/1423
Spielenachmittag/Volkstanzgruppe	Regina Unruh	05073/1661
Sportverein Lindwedel	Sören Peters	soeren.peters@gmx.de
Trio & Ole	Detlev von Bestenbostel	05073/923185
Theatergruppe Lampenfieber	Marlies Deutsch	05073/1596



**ANTONINO
PALADINO**
MAURERMEISTERBETRIEB

Speckendamm 9
29690 Lindwedel

Mobil: 0151 51158493
info@paladino-handwerk.de
www.paladino-handwerk.de



ALLES AUS
MEISTERHAND!

- Maurerarbeiten
- Fliesenarbeiten
- Sanierungsarbeiten
- Trockenbauarbeiten
- Reparaturarbeiten
- An- u. Umbauten

ERNTEN - PRESSEN - TRINKEN: GESUNDER UND LECKERER APFELSAFT FÜR DIE KINDER DER KITA EULENNEST IN LINDWEDEL



Bürgermeister Artur Minke mit der KiTa Eulennest nach dem Mosten der gesammelten Äpfel

Erstmals in diesem Jahr veranstaltete der Förderverein KiGaLi e.V. des gemeindlichen Kindergartens Lindwedel eine eigene Apfelernte, damit die Kinder frischen, regionalen und selbst gepressten Apfelsaft trinken können.

Zahlreiche Eltern und Kindergartenkinder folgten im Oktober dem Aufruf des Fördervereins und sammelten fleißig insgesamt ca. 200kg Äpfel.

Mit Unterstützung unseres Bürgermeisters, Artur Minke, wurde das gesammelte Obst am 28. Oktober zur mobilen Mosterei Heidemost der Familie Lange transportiert.

Das Ergebnis kann sich sehen lassen- 155 Liter frischer Apfelsaft wurden direkt vor Ort in Buchholz gepresst und abgefüllt.

Aus Sicht des Fördervereins ist die mobile Mosterei Heidemost eine wertvolle Bereicherung für die Region. Neben gesundem Saft aus heimischem Obst, werde nun vermehrt das Obst von den Streuobstwiesen aufgesammelt und somit vor dem Vergammeln gerettet. Die Kosten für die Mosterei- Aktion übernahm der Förderverein daher sehr gern.

An dieser Stelle möchte sich der Förderverein für die gelungene Sammelaktion ganz herzlich bei allen fleißigen Sammlern, bei Herrn Minke für die Übernahme des Transportes sowie bei der mobilen Mosterei bedanken.

Eine Ausweitung des erfolgreichen Projektes ist für das kommende Jahr geplant.

Herzlichen Dank sagt

Simone Wink
Förderverein KiGaLi e.V.
Lindwedel

sportkluft.eu

3 AMAZON GUTSCHEINE JE 20 EURO FÜR EIN KREATIVES WEIHNACHTSBILD ZU GEWINNEN



Liebe Kinder aus Lindwedel, Hope und Adolfsglück,

werdet kreativ und malt uns ein Bild zum Thema Weihnachten ganz wie es euch gefällt. Bittet anschließend eure Eltern, uns das Bild per E-Mail samt eures Alters, eurem Namen und einer Telefonnummer bis zum **17.12.2020** zuzusenden an dorfecho@t-online.de.

Das Originalbild könnt ihr dann an Weihnachten verschenken. Da freut sich bestimmt Oma, Opa oder jemand anders, den ihr beschenken möchtet.

Viel Spaß beim Malen, wir freuen uns schon sehr auf eure Zusendungen!

Der Rechtsweg ist ausgeschlossen und alle Daten werden von uns nicht gespeichert.

GESTANDENE MÄNNER DER GEMEINDE LINDWEDEL VERSTÄRKEN DIE FAUSTBALL SENIOREN DES TUS MARATHON HANNOVER



Genügend Abstand für ein sicheres Faustballspiel

Bernd Leineweber aus Hope, früher Vorstandsmitglied des Tus Marathon Hannover, hat zusammen mit Freunden nochmals die Sportschuhe angezogen, um aktiv Faustball zu spielen.

Der älteste Spieler der gesamten Gruppe ist „86 Jahre jung“, der Jüngste 66 Jahre. Faustball ist ein sogenanntes Stellungsspiel mit zwei Teams je fünf Spieler, das schnell zu erlernen und im Gegensatz zum Fußball kaum verletzungsgefährdend ist. Das zeigt einmal mehr, dass diese Sportart bis ins hohe Alter für die eigene Fitness möglich ist. Das anschließende gemütliche Beisammensein gehört natürlich genauso

dazu. Die Faustballer bedanken sich bei der Bäckerei Vatter und der Firma Sportkluft GmbH Thorsten Dräger für die neuen Trikots.

Faustball in Corona Zeiten – geht das? Ja, soweit es grundsätzlich die Pandemiebestimmungen zulassen.

Durch die Größe der Halle, haben wir im aktiven Spielbetrieb keinerlei Probleme, die Abstände und alle Hygieneregeln einzuhalten.

Interessiert? Dann meldet euch bei Bernd Leineweber unter Tel.: 05073-92126.



Das Hoper Faustballteam von links Wolfgang Schmidt, Henning Binaschek, Andreas Mazath, Bernd Leineweber und Peter Prösen

DAS LAMELENDACH



warema

Terrassendächer
Wintergärten
Beschattungen
Glas-Faltwände
Fenster
Türen
Service

TISCHLEREI OTTO GLEUE

MEHR VOM LEBEN

Im Nettelfelde 15 • 29690 Lindwedel
05073/7090 • info@tischlerei-gleue.de



Lohnunternehmen Magers

Uwe Magers Erdarbeiten
info@lohnunternehmen-magers.de
0152/03274711

Fahrschule
Info und Anmeldung
Montag 18.30 Uhr
Hannoversche Str. 12

Minke

0171-4823032

DR. MICHELLE PETERS
Steuerberatung Lindwedel

- ✓ Steuerliche Beratung von Privatpersonen und Unternehmen
- ✓ Unterstützung bei betriebswirtschaftlichen Fragestellungen
- ✓ Individuelle Fortbildungen und Seminare im Bereich Rechnungswesen, Buchführung und Besteuerung

...so nah, ...so persönlich, ...so gut!

www.Steuerberatung-Lindwedel.de



NEUAUFBAU EINES SCHIEDSRICHTERTEAMS BEIM SV LINDWEDEL-HOPE

Egal in welcher Sportart – ohne Schiedsrichter geht es nicht. Beim Fußball engagiert sich ab sofort Björn Wiggers aus Lindwedel, ein neues Schiedsrichterteam aufzubauen. Der

34-jährige ist erfahrener Referee und seit 20 Jahren im Fußballgeschäft, zuerst noch als aktiver Spieler und später als Schiedsrichter. Sein Ziel ist es, junge Leute für dieses Hobby zu begeistern. Dabei ist es **völlig egal ob Mädchen oder Junge, ab 12 Jahren ist jede(r) willkommen.** Die Teenies lernen durch diese Aufgabe mit Spaß, Verantwortung zu übernehmen, Entscheidungen zu treffen und sich durchzusetzen. Eigenschaften die auch im weiteren Leben nützlich sind. Mit Karl Religa, Yannick Rühlich und Bennet Kammann, selbst aktive Kicker der Lindwedeler Jugend, wagen sich die ersten Jugendlichen auf das neue Terrain. Björn Wiggers begleitet die drei bei ihrer Ausbildung und bei den ersten Spielen auf dem Platz. Später werden sie als Assistenten an der Linie bei seinen Spielen im Herrenbereich eingesetzt. So gehen sie Schritt für Schritt den Weg zum eigenständigen Schiedsrichter und vielleicht pfeift ja einer von ihnen mal in der Bundesliga. Interessiert von Anfang an dabei zu sein? Dann meldet euch bei Björn Wiggers per Mail unter wiggersbjoern@gmx.de.



Björn Wiggers (links) mit den Jungschiedsrichtern Karl Religa, Yannick Rühlich und Bennet Kammann



Heinz Minke
Installation und
Heizungsbau
Fachbetrieb nach § 19g WHG
Tel. 05073/ 9 2116
Fax 05073/ 9 2117
Im Nettelfelde 19 · 29690 Lindwedel

Haar Oase
Inh. Susanne Deike
Im Nettelfelde 3
29690 Lindwedel
Tel.: 05073 - 92 68 68
Öffnungszeiten: Di - Fr 8.30 - 18.00 • Sa 8.00 - 13.00

DIE D2-JUNIOREN JAHRGANG 2009 STELLEN SICH VOR

Das Trainerteam Thomas „Toto“ Klette (links) und Juri Dozlow (rechts) mit unseren D2-Junioren



Unsere D2-Junioren vom SV Lindwedel-Hope treffen sich jeweils am Montag und Freitag um 17 Uhr zum Training auf dem Sportplatz. Das Trainerteam hat großen Spaß mit der Mannschaft und bietet neben den Trainingseinheiten auch jede Menge weitere Freizeitaktivitäten an.

Juri Dozlow ist selbst noch aktiver Fußballer, Thomas Klette ist begeisterter Fußballfan und hat große Freude mit den Kids am Ball zu arbeiten. Susanne Pinkel ist das Mädchen für alles, springt mal als Trainerin, mal als Schiedsrichterin ein und organisiert die Veranstaltungen und Ausflüge (Stadionbesuch bei Hannover 96, gemeinsames Zelten, Erste-Hilfe-Kurse, Bowling, Flughafenführung, usw.). Das Team spielt schon seit 2015 zusammen und



Das Team beim Besuch des Hannover Airport

ist zu einer tollen Gemeinschaft gewachsen. Ob Sieg oder Niederlage, es geht am Ende um den Spaß auf und neben dem Platz. Getreu unserem Motto Kids first. Interessierte Mädchen und Jungen der Jahrgänge 2008 und 2009 sind beim nächsten Training herzlich Willkommen. **Infos dazu gibt es von Juri Dozlow unter 0163-7506589 und Thomas Klette unter 0177-3430044.**



Komplettiert das Trainerteam: Susanne Pinkel

Event-Party-Service
Unsere Spezialität:
„Brasilianisches Churrasco“
Heide-Grill-Team
Jetzt schon weiterdenken!
Wie wäre es mit einem kulinarischen Highlight für Ihre private Veranstaltung oder Betriebsfeier?
Jetzt bei uns buchen und einen der begehrten Termine sichern...
E-Mail: info@heide-grill-team.de Tel.: 05071/96 19 11
www.heide-grill-team.de Mobil: 0175/296 63 26

NEUE MÄNNER BRAUCHT DER CHOR!



Das Ensemble AckerPella...

Heute wollen wir...der gemischte mehrstimmige Chor „AckerPella“...uns der Dorfgemeinschaft vorstellen. Vor allem denjenigen, die uns noch nicht kennen. **AckerPella wurde 2004 anlässlich der 700-Jahr-Feier Lindwedels ins Leben gerufen.** Seit seiner Gründung führte Margarete Jobmann, eine studierte und in der norddeutschen Chorwelt bekannte Größe, mit ihrer kompetenten und zugleich lockeren und humorvollen Art das Ensemble zu seiner heutigen Klasse. Im Sommer 2015 übergab sie den Taktstock an Volker Bublitz und singt mit viel Freude als Sopran weiter mit. Unter der Ägide von Volker Bublitz blühte der kleine aber feine Chor noch weiter auf und ersang sich einen hervorragenden Ruf weit über die Grenzen des Heidekreises hinaus. Für die Ensemblemitglieder bildet die konzentrierte und gleichermaßen humorvolle Chorprobe das wöchentliche Highlight. Die musikbegeisterten Amateure singen alles, was Spaß macht

und sich gut anhört unter anderem von: Billy Joel, Pentatonics, Sting, Beatles, Michael Jackson, Phil Collins, Elton John. Aktuell haben wir eher modernere Musik „am Wickel“: Ed Sheeran, Mariah Carey, Bruno Mars, Pink und auch die Toten Hosen sind vor uns nicht sicher. Die aktuelle Coronapause zwingt uns leider in die „Chorproben-Abstinenz“. Wir möchten aber gerne im kommenden Jahr wieder Vollgas geben. Mit sieben Sängerinnen und fünf Sängern ist der Chor musikalisch und harmonisch aktuell noch hervorragend aufgestellt. Damit das so bleiben kann, suchen wir mit Hochdruck Tenöre, Bässe, Baritone oder nette musik-affine Männer, die es noch werden wollen. Vielleicht eröffnet Corona gerade dem einen oder anderen neue Möglichkeiten. Einfach mal bei uns reinschnuppern. Wir proben immer **Donnerstags von 19.30 Uhr bis 21.30 Uhr** in Lindwedel. Melde dich gern unter **0173-9951188** oder **info@ackerpella.info**. Weitere Infos auf unserer Homepage **www.ackerpella.info**.



...hier beim Auftritt in Hannover.

Abwasser-Anlagen Analyse

TV-Kanalinspektion • Dichtheitsprüfung



Ingenieurbüro
Detlev von Bestenbostel
Mittelstr. 2a 29690 Lindwedel
Tel.: 05073/9231-68 Fax -69

An Heiligabend findet der Weihnachtsgottesdienst unter freiem Himmel statt

Gottesdienste im Advent und in der Weihnachtszeit im Gemeindezentrum Lindwedel

Sonntag, **13.12. um 15 Uhr** Adventsandacht mit Posaunenchor unter freiem Himmel

Sonntag, **20.12. um 10 Uhr** Kindergottesdienst

Heiligabend **um 15.30 Uhr** Gottesdienst mit Posaunenchor unter freiem Himmel.

Anmeldung erforderlich auf dem Anrufbeantworter des Kirchenbüros unter Tel. 05071-1775 oder unter www.laurentiusgemeinde.wir-e.de

Donnerstag, **31.12. um 16 Uhr**
Altjahresabend-Gottesdienst



das **HÖRATelier**
Hina Bretschneider

Telefon: 05071 - 8004214
www.das-hoeratelier.de
Marktstr. 1
29690 Schwarmstedt

Ein Hörsystem so individuell wie Sie selbst.

FitLine®

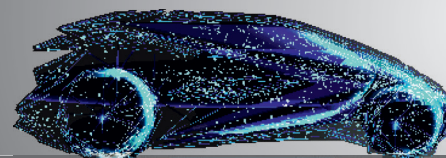
Karosserie & Lackierzentrum

**Goetze
GmbH**

Goetze GmbH

Am Bahnhof 7
29690 Lindwedel - OT Hope

Tel.: 05073 / 16 60

www.Meisterlack.de



Catherina Pradel

Alter: 60
Wohnort: Lindwedel
Beruf: Bankangestellte

Inwieweit hast du dich im Dorf schon ehrenamtlich engagiert?
„Seit 1996 bin ich Ratsmitglied im Gemeinderat Lindwedel. Außerdem bin ich Mitglied im Pfarrgemeinderat und Kirchenvorstand der kath. Kirche, leitete den Wettbewerb „Unser Dorf hat Zukunft“ und führe den Arbeitskreis Mehrgenerationenhaus/Dortreffpunkt Alte Schule Lindwedel.“



Daniel Kutsche

Alter: 24
Wohnort: Lindwedel
Beruf: Masterstudium Maschinenbau, Wissenschaftliche Hilfskraft

Mir gefällt an Lindwedel...
die Ruhe, die Offenheit der Leute und in besonderem Maße das alljährliche Maibaumaufstellen.

Dies oder das?

- | | |
|---------------------------------|-------------------|
| Italienische Küche | Griechische Küche |
| Klettern | Surfen |
| Meghan Markle | Cameron Diaz |
| Sonnenaufgang | Sonnenuntergang |
| Cuba Libre Long Island Iced Tea | Tequila Sunrise |



Marlis Schlicht
Rechtsanwältin in Lindwedel

FA für Miet- und WEG-Recht
FA für Bau- und Architektenrecht

www.kanzlei-schlicht.de

Dies oder das?

- | | |
|----------------|---|
| Raclette | Käse- Fondue |
| Spontanität | situationsabhängig Routine |
| George Michael | zur Weihnachtszeit ansonsten Lionel Ritchie |
| Radtour | Spaziergang mit Hündin Luna |
| Rotwein | Weißwein |



ARS
Abfall- & Rohstoffrecycling Schwarmstedt GmbH Markus Wiebe

Recycling · Schrott & Metalle
Abfallentsorgung
Baustoffe · Forst- und Wegebau
Nachwachsende Rohstoffe
Containerdienstleistungen
Frachtleistungen

Am Varrenbruch 16 · 29690 Schwarmstedt
05071 96 87 90 · www.ars-gmbh.net

mikado

**KLEIDUNG
SCHENKEN
WOHNEN**

Heike Thomas
Lust 2
29690 Lindwedel

Mobil: 0178 2109082
Telefon: 05073 92005
thomas.mikado@gmx.de

GetriebeNotdienst
Jens Marquardt · Lindwedel

**Instandsetzung und Reparatur
für Schalt-, DSG- und
Automatikgetriebe**

www.getriebe-notdienst.de · ☎ 05073-96 06 11

Ihr **VORSPRUNG**
Unsere Beratung

**VGH Vertretung
Luhmann & Piskorz GmbH**

Heerstr. 40
29693 Hodenhagen
Tel. 05164 91111 Fax 05164 91112
Mobil 0172 3161925
www.vgh.de/heidekreis
heidekreis@vgh.de

fair versichert
VGH

Finanzgruppe



24 DINGE, DIE MAN IM DEZEMBER TUN KÖNNTE/SOLLTE:



- | | | | |
|---|--------------------------|---|--------------------------|
| 1. Bau ein Lebkuchenhaus | <input type="checkbox"/> | 17. Trink einen heißen Kakao | <input type="checkbox"/> |
| 2. Schau einen Weihnachtsfilm | <input type="checkbox"/> | 18. Kauf einen Weihnachtsbaum | <input type="checkbox"/> |
| 3. Schau dir die Weihnachtsbeleuchtung in deinem Ort an | <input type="checkbox"/> | 19. Ruf einen alten Freund an | <input type="checkbox"/> |
| 4. Spende etwas (Spielzeug, Kleidung...) | <input type="checkbox"/> | 20. Schreib einen Wunschzettel für den Weihnachtsmann | <input type="checkbox"/> |
| 5. Hör Weihnachtsmusik | <input type="checkbox"/> | 21. Mach einen Spieleabend | <input type="checkbox"/> |
| 6. Bring Vogelfutter im Garten an | <input type="checkbox"/> | 22. Häng einen Mistelzweig auf | <input type="checkbox"/> |
| 7. Mach Bratäpfel im Ofen | <input type="checkbox"/> | 23. Schmück liebevoll den Weihnachtsbaum | <input type="checkbox"/> |
| 8. Trage einen Weihnachtspulli | <input type="checkbox"/> | 24. Genieße das Weihnachtsessen mit deiner Familie | <input type="checkbox"/> |
| 9. Trink einen oder zwei Glühwein | <input type="checkbox"/> | | |
| 10. Mach einen Waldspaziergang | <input type="checkbox"/> | | |
| 11. Schau dir alte Fotos an | <input type="checkbox"/> | | |
| 12. Back Plätzchen | <input type="checkbox"/> | | |
| 13. Bleib den ganzen Tag im Schlafanzug | <input type="checkbox"/> | | |
| 14. Sing Weihnachtslieder | <input type="checkbox"/> | | |
| 15. Zünde Kerzen an | <input type="checkbox"/> | | |
| 16. Schreib Weihnachtskarten | <input type="checkbox"/> | | |



WAS LEUCHTET DENN DA?



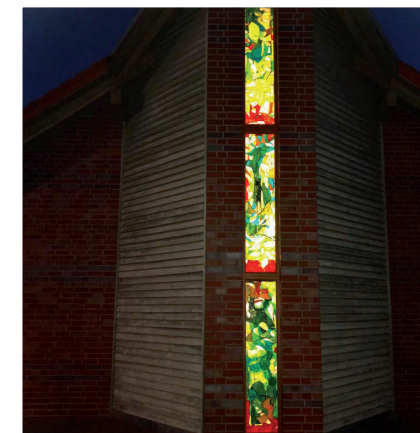
Das Steege-Fenster bei Tag...

Vor etwa einem Jahr wurde im evangelischen Gemeindezentrum das Steege-Fenster, finanziert aus zahlreichen Spenden, installiert. Neu ist die abendliche Beleuchtung des Fensters. Diese konnte dank der htp-Mittel aus dem Glasfaserausbau verwirklicht werden. Ein Dank dafür an den Heimatverein. Seitens der Kirchengemeinde wird es

im Advent und zu Weihnachten diverse Angebote in Lindwedel geben. So wird im Vorraum des Gemeindezentrums ein Adventskalender mit täglich wechselnden Angeboten zu finden sein. Jeder ist eingeladen, sich dort überraschen zu lassen.

Wir freuen uns auf euch!

Eure Kirchengemeinde Lindwedel



...und bei Nacht. (Foto Marion Worbs)

Nähe ist einfach.

Weil wir für Sie da sind.

Besuchen Sie uns in den Geschäftsstellen Lindwedel und Schwarmstedt oder rufen Sie uns unter 05161 601-0 an.



skk-walsrode.de

B&V – der Pflegedienst in Ihrer Nähe

Telefon
05073-922 87



• **Ambulante Kranken- und Altenpflege** bei Ihnen zu Hause

Tagespflege „Kleeblatt“

Telefon
05073-922 97



• **Tagespflege** in unseren Räumen
• **Montag bis Freitag 9.00 bis 16.00 Uhr**

Wir haben Tagespflegeplätze frei!

B&V Ambulante Kranken- und Altenpflege

Im Nettelfelde 9 • 29690 Lindwedel • info@buv-pflegedienst.de • www.buv-pflegedienst.de

»
**FITNESS-CHECK?
LÄUFT!**
«

**BIS ZU
130,00 EURO
SICHERN!**

Damit Sie sportlich uneingeschränkt durchstarten können, unterstützen wir Sie: Testen Sie Ihre Fitness mit dem kleinen oder großen Sportler-Check-up – wir übernehmen die Kosten dafür. Überzeugen Sie sich jetzt von unserer sportlichen Zusatzleistung und vielen weiteren Vorteilen unter: bkk-mobil-oil.de

Die Krankenkasse der neuen Generation

Mobil
BETRIEBSKRANKENKASSE